



RÉGION
**Nouvelle-
Aquitaine**



**CAMPUS
DES MÉTIERS
ET DES
QUALIFICATIONS**

Cuir, textiles, Mode et luxe
Nouvelle-Aquitaine

APPEL A PROJET : design des vêtements de travail des agents techniques régionaux

Terminale Métiers de la Mode et du vêtement



Etape 1: Analyser, prospecter...



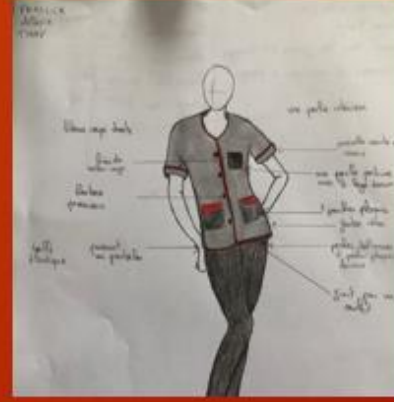
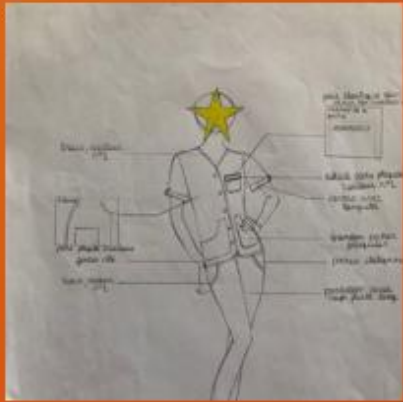
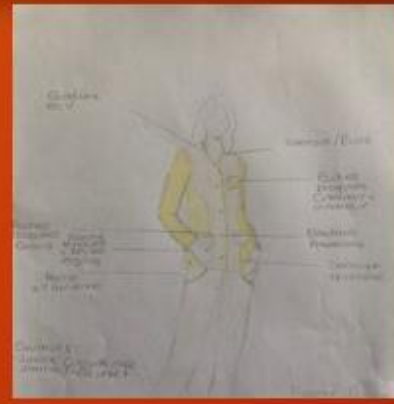
Analyser le cahier des charges et en dégager le diagramme de la pieuvre



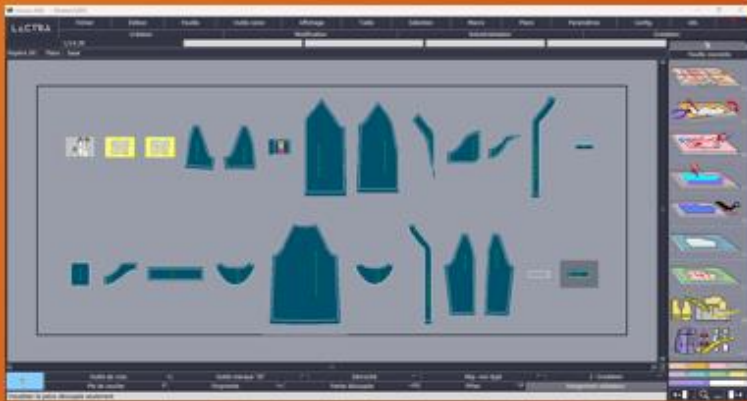
Prospecter auprès des agents techniques et d'entretien du linge pour définir les contraintes

Etape 2 : Proposer

Création des figurines



Etape 3: Créer



Digitaliser une blouse
et un pantalon, réaliser
les transformations sur
Lectra



Monter la toile et l'essayer

Etape 4 : Recherche des matières et fournitures

Fournisseur du tissu



IDEAL 158/160 cm
Sergé 2/1,
67/33% Polyester/coton peigné
200 gr/m2



Fournisseur des pressions



Sérigraphiste



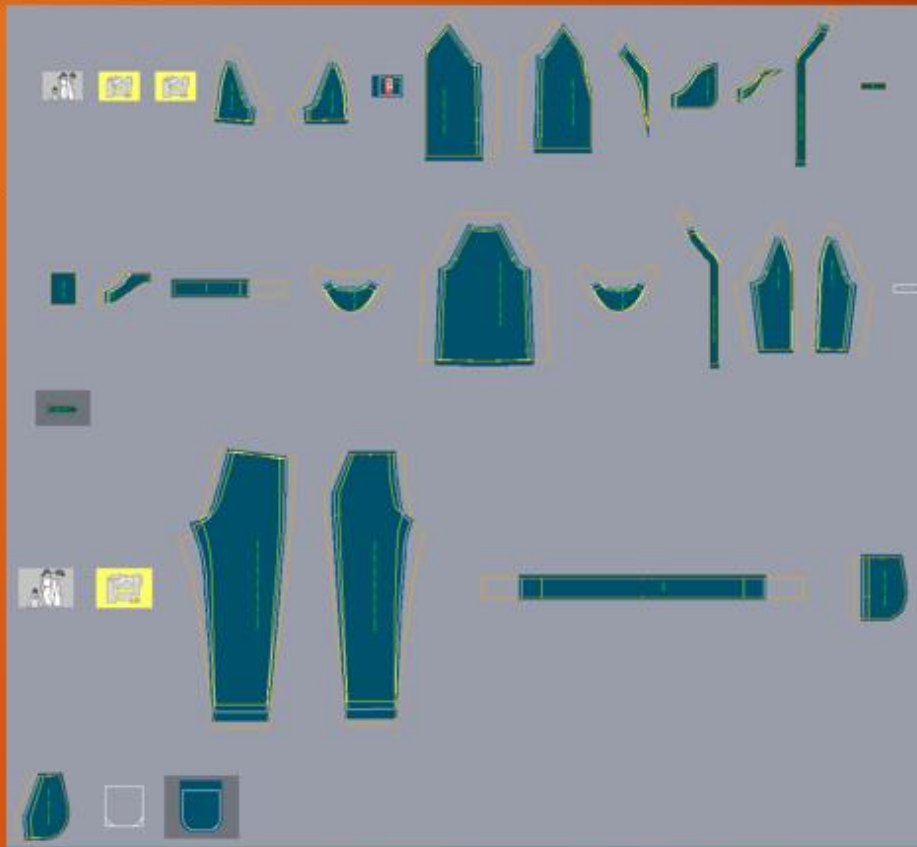
Etape 5 : Choix des coloris



Choix de la gamme
de couleur



Etape 6 : Industrialisation du produit final



Réalisation du patron final, industrialisation et gradation

Etape 7 : Choix final des coloris



Correspondance du pantalon au cahier des charges

Assemblages simples et surjets.

Fourche surpiquée pour ajouter de la solidité



Coupe droite

Préparés au service général des lycées	
Bas	
Type	Pantalon
Finition	Classique
Taille	Elastiquée
Coupe	Droite ou ajustée
Poches	Italiennes
Matière	Coton / Polyester - 200 gr/m ² Lavage 60°C - Séchage ménager
Particularité	Bas de pantalon terminé par un ourlet
Coloris	Pas de couleur imposée
Logo	Région Nouvelle Aquitaine
Tailles	0 à 6 - Prévoir gradation
Prototype	1 taille standard 2 gammes de couleur 1 modèle manches-courtes 1 modèle manches-longues



Taille élastiquée avec des passants pour permettre un meilleur maintien.



Ourlet bas



Un ton chaud et un ton classique

Sur la poche arrière



Poches italiennes sur les côtés

Correspondance de la tunique au cahier des charges



Assemblages coutures couchées ou ouvertes surfilées.
Finition encolure par une parementure et un enforme

Cahier des charges 2022/2023 :

Tenue	Vêtements de travail féminins c
Haut	
Type	Tunique 75 cm
Finition	Classique
Fermeture	Pressions (4 à 5)
Manches	Courtes avec revers ou longues (à retrousser)
Poches	Plaquées sans fermeture
Matière	Coton / Polyester - 200 gr/m2 Lavage 60°C - Séchage ménager
Particularité	Sans col - Encolure en V Fentes côté Bas de tunique terminée par un ourlet simple
Coloris	Pas de couleur imposée
Logo	Région Nouvelle Aquitaine
Tailles	0 à 6 - Prévoir gradation
Prototype	1 taille standard 2 gammes de couleur 1 modèle manches courtes 1 modèle manches longues
Démarche durable (option)	Eco-conception



Grandes poches plaquées fantaisies sur le devant. Poche plaquée intérieure. Poche de poitrine



Logo sur la poche de poitrine

Fente ourlée dans la continuité de l'ourlet



Les petits plus

Une découpe asymétrique et arrondie pour adoucir la forme

Un revers arrondi qui féminise le bas de manche

Des manches raglan pour faciliter l'enfilage et augmenter le confort

Une poche intérieure pour le téléphone

Des découpes sur les poches qui rappellent la découpe d'encolure pour une belle harmonie

Des poches arrondies pour éviter que les salissures ne restent pas prisonnières



Présentation aux agent du produit final



Les acteurs du projet



Les **élèves de terminale MMV** du lycée A.Campa, les enseignantes de la spécialité, les agents techniques régionaux exerçant au lycée, les agents d'entretien du linge du secteur et Monsieur Heitz le DDFPT

Avec le soutien de Monsieur Cazenabe le proviseur