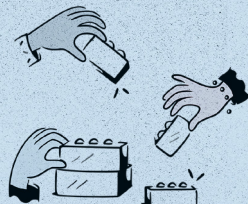


**Repérer, comprendre, agir,
pour le bien-être et la
santé mentale des élèves**

Un enfant ou un·e adolescent·e épanoui·e est capable d'apprendre et d'établir des relations positives avec son entourage. L'école joue un rôle crucial pour créer un environnement qui permet de répondre aux besoins fondamentaux des enfants et adolescent·e·s.

LISA est un dispositif conçu pour repérer et comprendre les besoins et les forces des élèves afin de mieux accompagner leur bien-être et leur santé mentale.



Le constat

Beaucoup d'élèves font face à des défis qui ne sont pas toujours simples à détecter et qui peuvent être liés à des troubles de la santé mentale. Les enseignant·e·s, qui sont en première ligne pour gérer ces situations, se sentent souvent impuissant·e·s.



1 élève sur 5 est atteint d'un trouble et/ou a besoin d'accompagnement



Soit 6 élèves sur une classe de 30



Soit 3 millions d'élèves au total en France

Les limites des dispositifs existants

La très grande majorité (75 %) des élèves avec un trouble probable ne reçoivent aucun accompagnement. Les dispositifs actuels (PAP, PAI, ULIS, AESH...) accueillent moins de 5 % des élèves.

Une démarche scientifique

La démarche LISA, fondée sur la preuve, s'appuie sur un programme de recherche en partenariat avec des laboratoires spécialisés en santé mentale et neurodéveloppement. Supervisé par un comité éthique et scientifique, LISA assure rigueur, déontologie et protection des données.

Nos partenaires institutionnels sont : l'Institut Robert Debré du Cerveau de l'Enfant, l'INSERM et le Child Mind Institute.



La solution LISA

Une méthode systémique

LISA propose une méthode systémique permettant aux parties prenantes de jouer leur rôle dans l'accompagnement des jeunes.

Une approche singulière structurée

1 - REPÉRER, 2 - COMPRENDRE, 3 - AGIR

Une plateforme numérique

La plateforme numérique LISA permet de repérer et comprendre les forces et besoins des élèves :



Questionnaire :
L'observation des forces et des besoins de chaque élève.

→ pour repérer



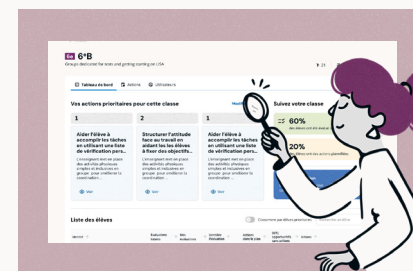
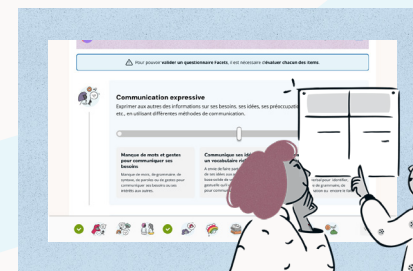
Tableau de bord :
La synthèse des résultats et les pistes d'action de l'ensemble de la classe.

→ pour comprendre



Lisapédia :
La base de ressources pédagogiques prêtes à l'emploi.

→ pour agir



Contactez-nous

Si vous souhaitez en savoir plus,
ou participer au projet LISA :

- edulisa.org
- contact@edulisa.org



Opération soutenue par l'État dans le cadre du dispositif
« Innovation dans la forme scolaire » de France 2030,
opéré par la Caisse des Dépôts