



AGENDA

- ✓ **Samedi 15 Mars :**
[Journée mondiale du nettoyage numérique](#)
- ✓ **Du 14 au 25 Mars :**
[Semaine des mathématiques](#)
- ✓ **Samedi 21 Mars :**
[Journée mondiale des forêts](#)
- ✓ **Dimanche 22 Mars :**
[Journée mondiale de l'eau](#)
- ✓ **Du 23 au 26 Mars :**
[Semaine de l'économie sociale et solidaire](#)
- ✓ **Mardi 7 Avril :**
[Journée mondiale de la santé](#)
- ✓ **Mercredi 22 Avril :**
[Earth Day \(Journée de la Terre\)](#)



Rappel Labellisation académique E3D

Pour rappel, La 17^e session de labellisation est en cours, vous souhaitez candidater pour la première fois, retrouvez toutes les informations → [Labellisation E3D Académie de Bordeaux](#)

Les dossiers sont à renseigner en ligne jusqu'au **10 Avril**.

Renouvellement du label

Votre établissement est déjà labellisé mais vous désirez candidater afin d'obtenir un niveau de labellisation supérieur, il vous faut constituer un dossier de renouvellement.

Pour la campagne **2025-2026** les dossiers de renouvellement sont à déposer jusqu'au **10 Mai 2026**.

Retrouvez toutes les informations pour la saisie du dossier : [Tutoriel dossier de renouvellement de label](#)

Rappel Prix de l'action éco déléguée



Délais supplémentaire pour le retour de vos productions prix action éco déléguée.

Pensez au retour de vos candidatures au plus tard le **24 Avril 2026**.

Toutes les informations : [Prix de l'action éco déléguée](#)

À LA UNE

Guide du référent EDD académie de Bordeaux

Nouveauté, la mission EDD vous propose un guide conçu pour vous accompagner au quotidien dans le déploiement de votre action de référent à l'Éducation au développement durable (EDD) (premier et second degré).

Le [réfèrent EDD](#) permet d'impulser et de faire vivre de façon concrète au sein de l'école, du collège ou du lycée, la démarche développement durable, les projets et les actions entreprises en lien avec les [Objectifs du Développement Durable](#). Son rôle est crucial.



Ce guide a été conçu pour vous accompagner au quotidien dans le déploiement de votre action de référent EDD. Il précise votre rôle et vos missions, vous propose des ressources essentielles ainsi qu'un panel de partenaires nationaux et académiques privilégiés. Des fiches relatives à la formation et à la valorisation des actions complètent ce document qui a vocation à vous épauler au fil de votre action.

[Télécharger le guide référent EDD](#)



Exposition pédagogique «Arctique grandeur nature»



En libre accès pour les enseignants.

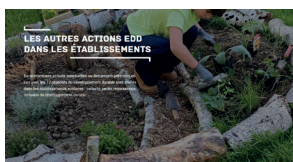
9 panneaux sur les adaptations du vivant aux conditions extrêmes de l'Arctique.

Objectif :

- ✓ Découvrir la biodiversité d'un milieu de l'extrême et s'en émerveiller
- ✓ Identifier les mécanismes favorisant la survie dans un milieu donné
- ✓ Développer son esprit de synthèse et de communication

[En savoir plus](#)

[Vous souhaitez commander l'exposition gratuite pour tous](#)



Nouvelle rubrique sur le site, l'EDD dans les établissements

[L'EDD dans les établissements](#)

N'hésitez pas à nous faire part de vos projets et actions : edd@ac-bordeaux.fr

COUP DE PROJECTEUR SUR UN ÉTABLISSEMENT

Le lycée Louis Barthou Pau remporte le premier défi de la coupe de France du Potager

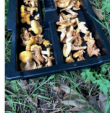
Deux classes d'Anglais du Lycée Barthou de Pau se sont lancées dans les défis de La Coupe de France du potager avec l'association Landestini. Ce concours ludique et concret a pour objectif de reconnecter et sensibiliser les jeunes à la nature. Pour leur premier défi, ils ont mis en place une correspondance avec deux lycées allemand et norvégien, autour de la thématique du jardin. Pari gagné, les deux classes ont remporté le premier Prix dans la catégorie Lycées. D'autres défis les attendent maintenant, avant de pouvoir prétendre à une éventuelle Coupe de France !

En parallèle de ce concours un très beau jardin a pris racines.

Le Jardin du Lycée Barthou



Récoltes automnales

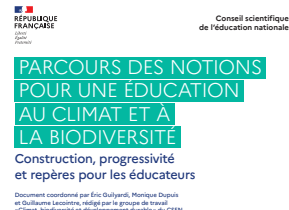


De la terre à l'assiette ...



PUBLICATION

Le parcours des notions pour une éducation au climat et à la biodiversité



Le Conseil scientifique de l'éducation nationale publie « le parcours des notions pour une éducation au climat et à la biodiversité ».

Ce document vise à guider les éducateurs et formateurs pour l'enseignement des notions liées au climat et à la biodiversité, dans le cadre de l'Éducation au développement durable.

[À télécharger](#)

JEU



Jeu sur l'eau et le changement climatique en Nouvelle-Aquitaine

Jeu collaboratif par association de cartes et travail de réflexion, permettant de prendre conscience des impacts du changement climatique sur la ressource en eau en Nouvelle-Aquitaine.

Toutes les informations : [Ébullition](#)

PROVERBE DU MOIS

Je ne m'occupe qu'à planter des arbres dont je ne verrai pas l'ombrage. J'ai trouvé que c'était le plus sûr moyen de travailler pour la prosterité.

Voltaire (1694 - 1778)



CONTACTS

Christelle Rambaud
Chargée de mission EDD
christelle.rambaud@ac-bordeaux.fr
07 77 31 07 96

Bruno Forestier
Chef de mission EDD
bruno.forestier@ac-bordeaux.fr

