



ÉDITO

C'est une rentrée déterminée ! CAP vers l'égalité



Vous êtes référente ou référent Égalité filles-garçons au sein de votre établissement : bravo !

L'égalité entre les filles et les garçons & la lutte contre les LGBTphobies représentent un axe majeur de la politique éducative, et c'est un principe fondamental de la formation des citoyens et citoyennes de demain.

Vous êtes les premiers relais de cette politique publique.

Afin de vous épauler dans cette mission éducative décisive, nous avons imaginé ces *Carnets de l'égalité* : vous y trouverez des ressources, des idées et des dispositifs d'animation pour vous accompagner en ce début d'année.

Bonne lecture !

AGENDA



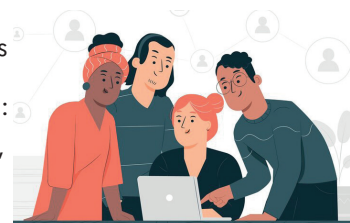
- ✓ **Vendredi 22 novembre :**
Spectacle *L'origine du monde*, Bordeaux (cf. *infra*)
- ✓ **Lundi 25 novembre :**
Journée internationale de lutte contre les violences faites aux femmes
- ✓ **Lundi 9 décembre :**
Journée de la laïcité
- ✓ **Vendredi 24 janvier :**
Date butoir pour la remise des candidatures au label EFG
- ✓ **Samedi 8 mars 2025 :**
Journée internationale des droits des femmes*
- ✓ **Samedi 17 mai 2025 :**
Journée internationale de lutte contre l'homophobie et la transphobie*

(*) Les événements organisés autour du 8 mars et du 17 mai pourront se tenir, selon les cas, la semaine suivante, ou précédente (ou les deux !).

Comprendre le rôle de la référente ou du référent Égalité Filles-Garçons

Chaque établissement du second degré nomme un ou plusieurs référents et référentes égalité. Leur rôle consiste à instaurer une culture de l'égalité au sein de l'école, à travers :

- ✓ la diffusion d'information, la sensibilisation, voire la formation des équipes éducatives
- ✓ la mise en œuvre d'actions éducatives pour sensibiliser les élèves
- ✓ l'organisation d'événements à l'occasion des dates marquantes de l'agenda (cf. ci-contre)
- ✓ le développement d'actions partenariales avec les associations promouvant l'égalité entre les filles et les garçons, la lutte contre les LGBTphobies et l'éducation à la sexualité



Les référentes et référents égalité sont membres du Comité Éducation Santé Citoyenneté & Environnement (CESCE). Ces personnels agissent en lien avec les responsables de l'orientation, de l'éducation à la sexualité, de la prévention de la violence et du harcèlement, et de la vie collégienne ou lycéenne de l'établissement.

Se former

Vous exprimez un besoin de formation, vous souhaitez vous engager dans la démarche de labellisation (cf. *infra*) : vous pouvez formuler une demande de formation, individuelle ou collective.

Rapprochez-vous du conseiller, de la conseillère académique innovation et formation (CAIF) de votre ZAP. Elle vous accompagnera dans la définition de l'objet de formation. Les coordonnées [ici](#).

NB : un catalogue de l'offre centrée autour de la démarche de labellisation est en préparation.

S'engager dans une démarche de labellisation



La démarche de labellisation est une initiative nationale créée en 2023. Le Label Égalité filles-garçons a vocation à donner une meilleure lisibilité et une plus grande cohérence aux actions conduites au titre de la politique éducative visant le renforcement d'une culture de l'égalité et du respect entre les filles et les garçons.

Le label ouvre droit à quoi ? Les actions des équipes et des élèves sont identifiées et valorisées. L'établissement entre *de facto* dans un réseau d'établissements labellisés, c'est-à-dire dans une démarche de partage et de mutualisation des pratiques vertueuses à l'échelle de la ZAP, du département, voire de l'académie.

Le Label EFG donne accès par ailleurs à un accompagnement personnalisé (en termes d'aide à la démarche de projet, par exemple) et à un kit de communication qui permet d'afficher de manière officielle la démarche collégiale (en signature de mél, via des affiches, etc.).

Date limite de dépôt des candidatures : vendredi 24 janvier 2025.

Plus d'informations et de ressources [ici](#).

Des initiatives inspirantes & des ressources pédagogiques

✓ La mallette pédagogique s'étoffe avec le concours de Julie Dozinel ([Une Boite de Pandore](#)), Vanessa Christophe ([Crochetons nous dans les bois](#)) et Céline Retrouvey ([La Bande à Baudelaire](#)), toutes trois enseignantes et référentes EFG de leurs établissements. Elles ont mutualisé leurs ressources en la matière sur un [padlet](#) qu'elles enrichissent quotidiennement. Une mine d'informations et d'inspiration !



✓ De son côté, bien décidé à ne pas faire des asymétries d'orientation une fatalité, Mohamed Nassiri, professeur agrégé de mathématiques de l'académie de Lille, a imaginé un **jeu de cartes** permettant aux élèves de prendre conscience des inégalités entre femmes et hommes. Conçu sous le marrainage de la chercheuse

Isabelle Collet et de la journaliste scientifique Camille Van Belle, [ce jeu de cartes](#) permet aux élèves de s'interroger sur l'égalité femmes-hommes dans divers domaines : justice, politique, sport, argent, orientation et cinéma.



FOCUS

La Nouvelle-Aquitaine dit NON aux violences faites aux femmes !

La Région Nouvelle Aquitaine et la région académique lancent à partir du 4 novembre 2024 une campagne de prévention des violences envers les femmes, s'adressant à la fois aux usagers ainsi qu'aux personnels.

L'affiche sera envoyée aux établissements relevant de la région via Pronote où elle sera téléchargeable par les collègues et les lycées.

N'hésitez pas à relayer cette campagne dans votre établissement et à l'intégrer dans vos actions de sensibilisation autour du 25 novembre.

Concours

Buzzons contre le sexisme

Le Prix "[Buzzons contre le sexisme](#)" est organisé par l'association Matilda qui gère une plateforme de vidéos pédagogiques en faveur de l'égalité des sexes.

Ce concours vidéo permet aux jeunes de s'exprimer sur le sujet de l'égalité filles-garçons, de l'école primaire au lycée.



L'éducation à l'image au lycée : Séquence femmes



Séquence Femmes est un dispositif d'éducation à l'image, au cours duquel 6 scénarios écrits par des lycéens sont sélectionnés pour être tournés dans des conditions professionnelles. Les films sont ensuite diffusés sur France TV ainsi que lors de séances de sensibilisation auprès de collégiens et lycéens. Cette année trois thèmes sont proposés : *mythologie féministe, virilité et déconstruction*, et *LGBTQIA+ : identités et préjugés*. Plus de renseignements concernant les inscriptions [ici](#).

DANS LES DÉPARTEMENTS :

Pyrénées-Atlantiques :

maider.alsuguren@ac-bordeaux.fr

référente en charge de la coordination des référent.es EFG du 64

Gironde :

Loic-Yoan.Lapeyronnie@ac-bordeaux.fr

référent en charge de la coordination des référent.es EFG du 33

THÉÂTRE



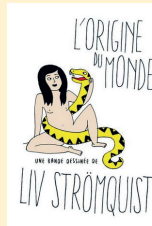
L'Origine du monde Compagnie Il fait Belle

Vendredi 22 novembre à 19h

Salle de spectacle Maison des arts,
33607 Pessac

Durée : 1 heure

Tous publics à partir de la 4^e - Gratuit



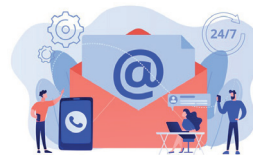
Dans cette pièce adaptée de la bande dessinée de l'autrice suédoise Liv Stromquist, découvrez l'histoire méconnue du sexe féminin et des représentations qui lui sont attachées. Déjà jouée plus d'une quarantaine de fois devant des

publics scolaires, cette pièce est une excellente manière d'aborder la question du sexisme avec les élèves.

Contact compagnie :

ilfaitbellecompagnie@gmail.com

Réservez [ici](#)



Contacts

- ✓ Un projet scolaire enthousiasmant ? Une ressource en forme de pépite pédagogique ? Un spectacle qui fait réfléchir ? Un festival qui décoiffe ? N'hésitez pas à partager avec nous l'actualité EFG de notre académie et de votre établissement.
- ✓ Nous sommes également à votre écoute pour tout renseignement sur la labellisation ou la politique académique en faveur de l'égalité filles-garçons et de la lutte contre les LGBTphobies.

À l'échelle académique :

egalite@ac-bordeaux.fr

Formation et labellisation :

mathilde.rousseau@ac-bordeaux.fr

Pilotage de l'EFG :

sandra.barrere@ac-bordeaux.fr

- Animer le réseau des référent.es EFG de votre département vous intéresse ?
- Devenez notre coordinatrice / coordinateur en Dordogne, dans les Landes ou dans le Lot-et-Garonne !