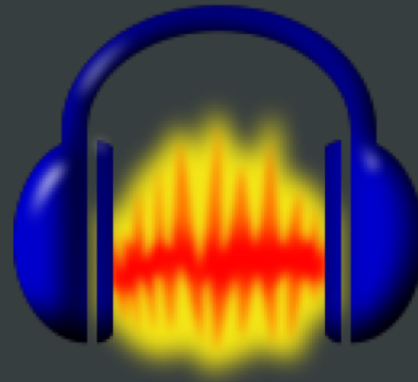


PRISE EN MAIN D'AUDACITY

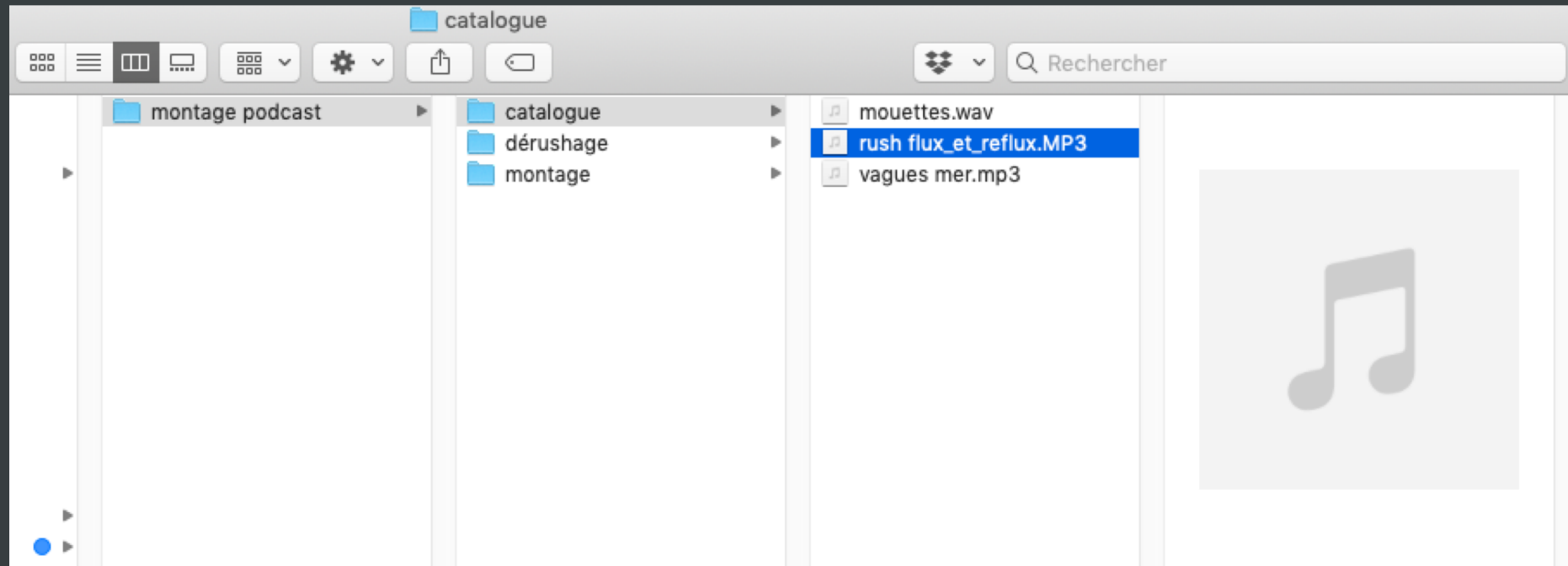
(Nouvelle version
À partir des versions 3.x.x)



Blandine Schmidt



Créer un dossier & des sous-dossiers spécifiques

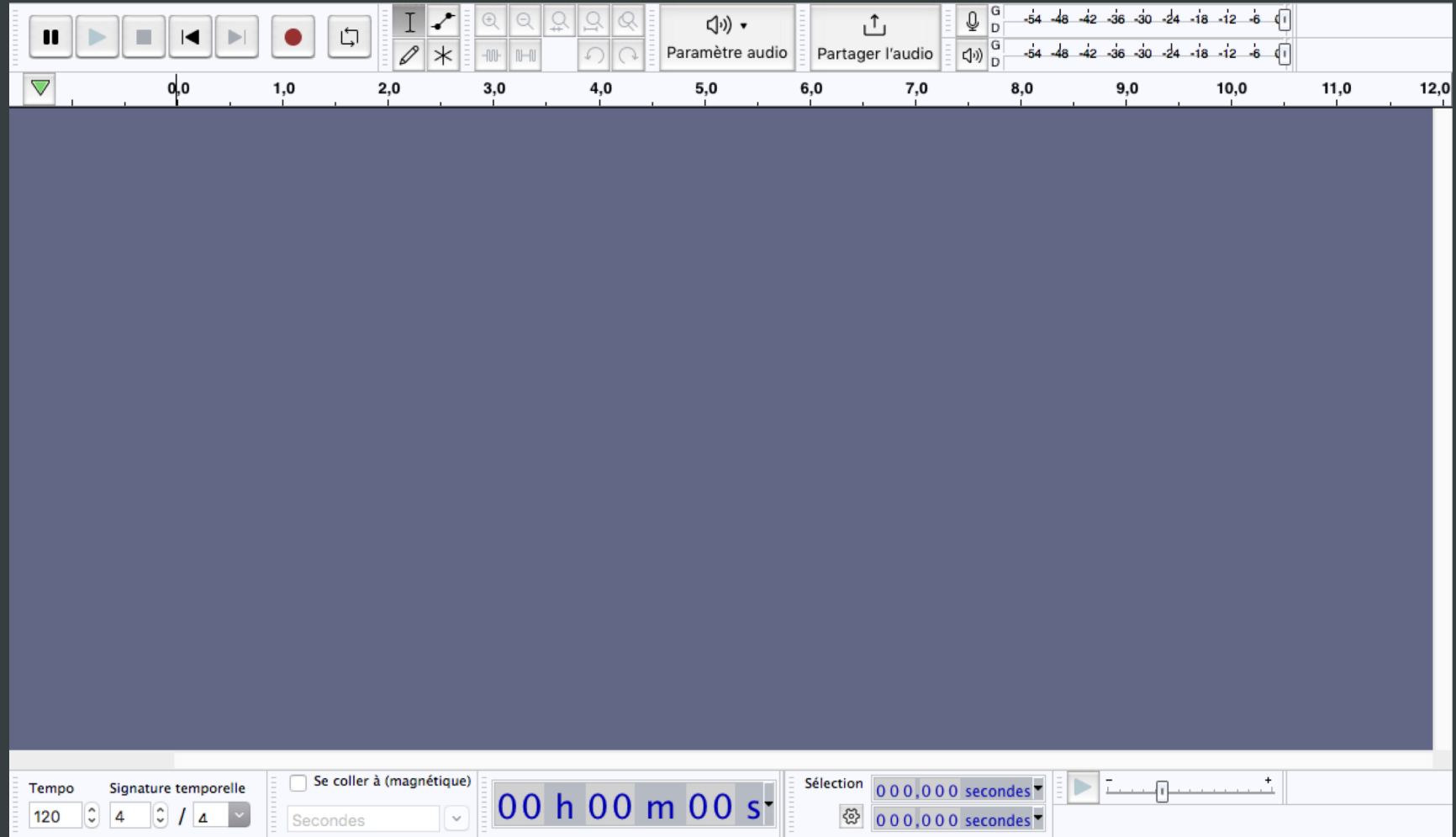


Catalogue : Tous les sons bruts (rush)

Dérushage : Sélection et nettoyage de séquences dans les rushes pour le montage

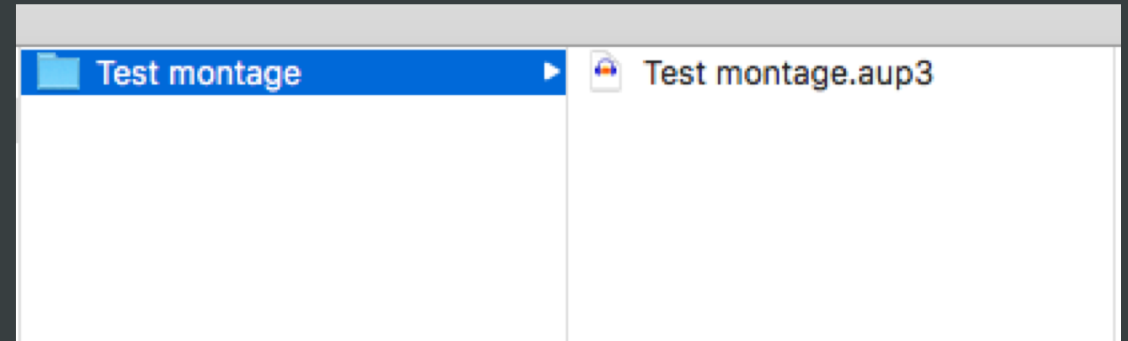
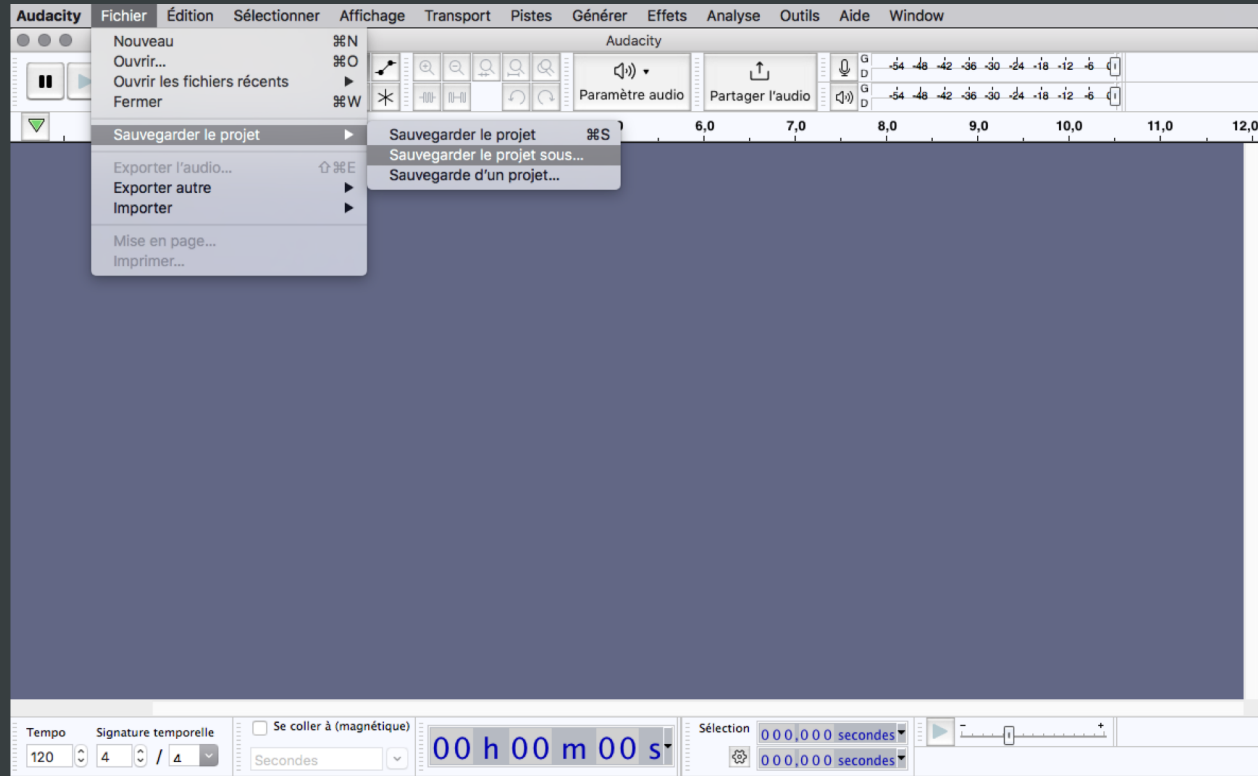
Montage : Agencement des séquences qui vont constituer le podcast

Ouvrir Audacity



Lien officiel téléchargement : <https://www.audacityteam.org>

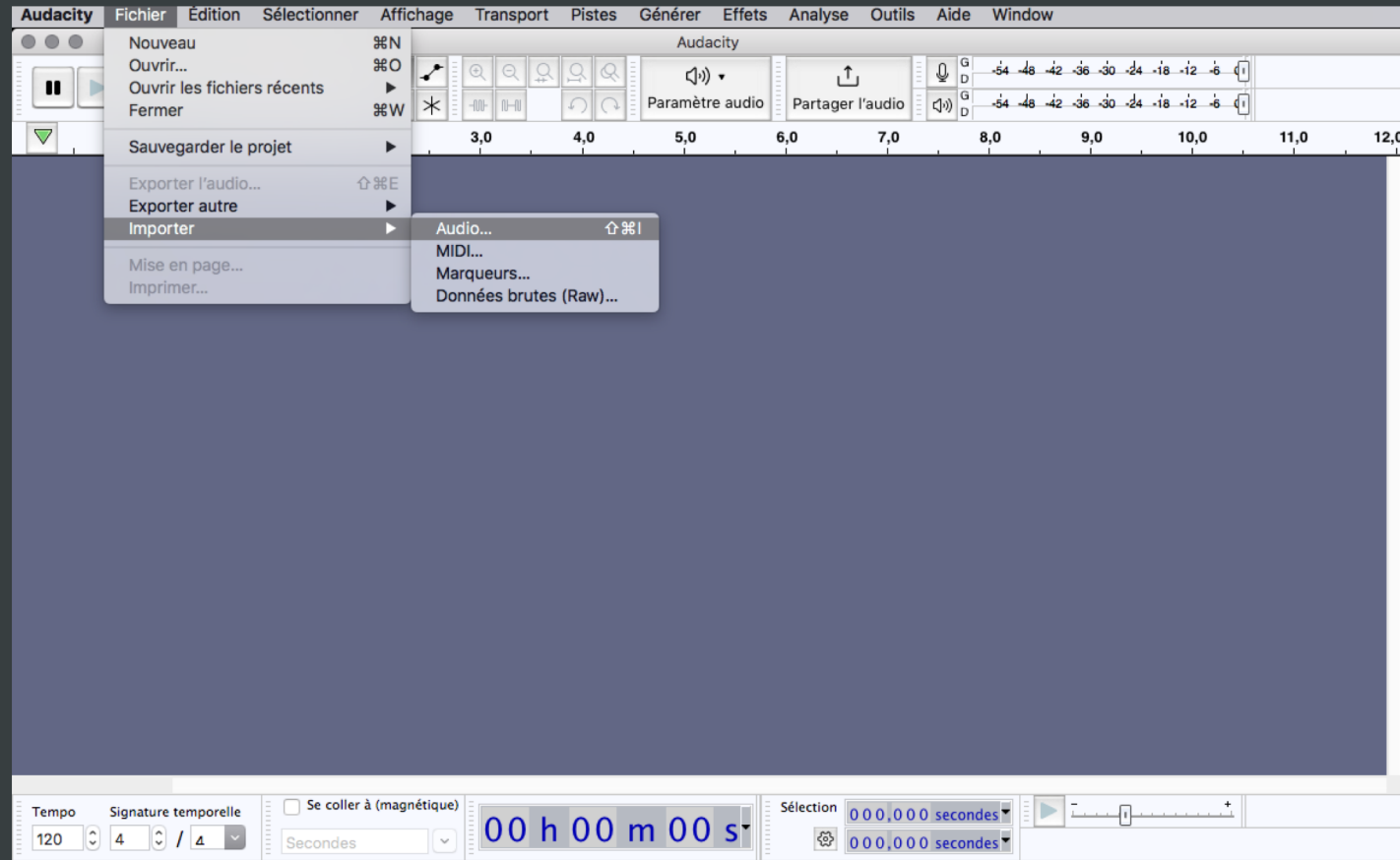
Sauvegarder le projet sous...



Fichier > Sauvegarder le projet sous... > test montage > Test montage.aup3

Extension des fichiers Audacity

Importer un son brut (rush)



2 options :

➤ Glisser le son dans la fenêtre du projet

ou

➤ Fichier > Importer > catalogue > rush flux_et_reflux.mp3

Comprendre l'interface

The image shows the Audacity software interface with several components annotated in French. The main window displays a stereo audio waveform for a file named 'rush flux_et_reflux'. The interface includes a menu bar at the top, a toolbar with playback and editing controls, a central waveform display, and a bottom status bar with tempo and timing information.

Lecture
(ou barre espace)

Stop
(ou barre espace)

Piste stéréo
(gauche / droite)

Vumètre

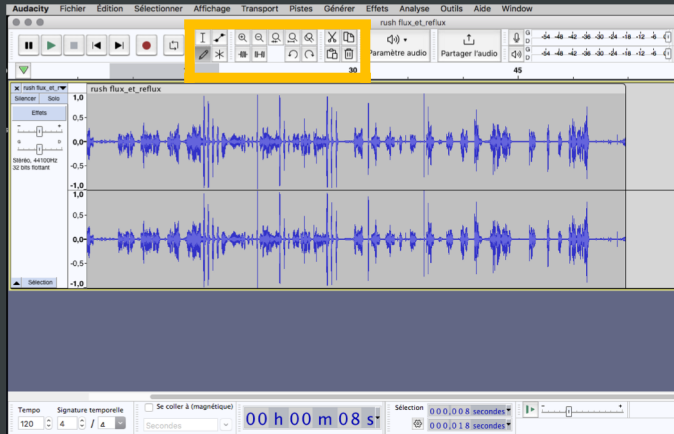
Zoom
(+ ou -)

Ligne horizontale du 0 dB

Onde sonore
(en bleu)

Timing (lors de la lecture)

Comprendre l'interface



Outil de sélection
(d'une partie ou de la
totalité de l'objet sonore)



Outil de niveau
(modification du niveau sonore)

Coller
(ctrl + v)

**Couper +
raccorder**
(ctrl + x)

**Mais préférer
couper + scinder**
(ctrl + alt + x)

Copier
(ctrl + c)

**Scinder /
diviser une
piste**
(ctrl + i)

Une bonne coupe doit inclure la totalité du son ou du souffle de la voix et être réalisée sur la ligne du 0 dB

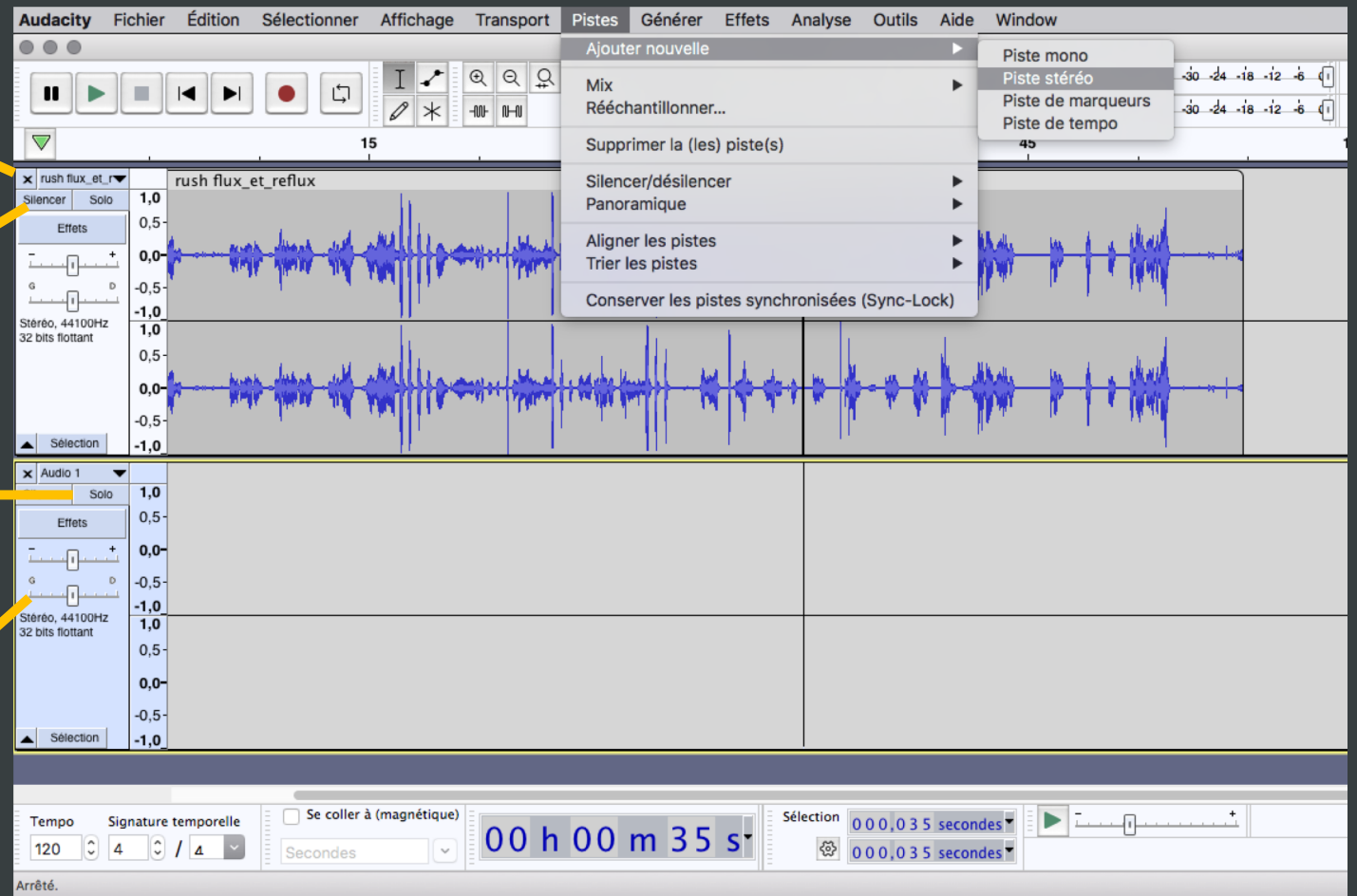
Insérer une nouvelle piste

Fermer la piste
(suppression définitive)

Silencer : piste muette
(pas de son audible)

Solo : piste en lecture seule
(les autres pistes sont muettes)

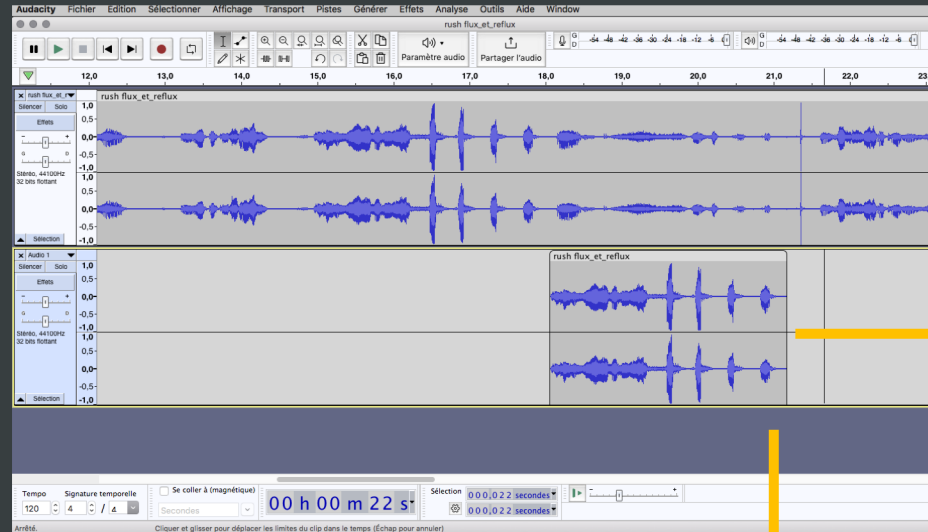
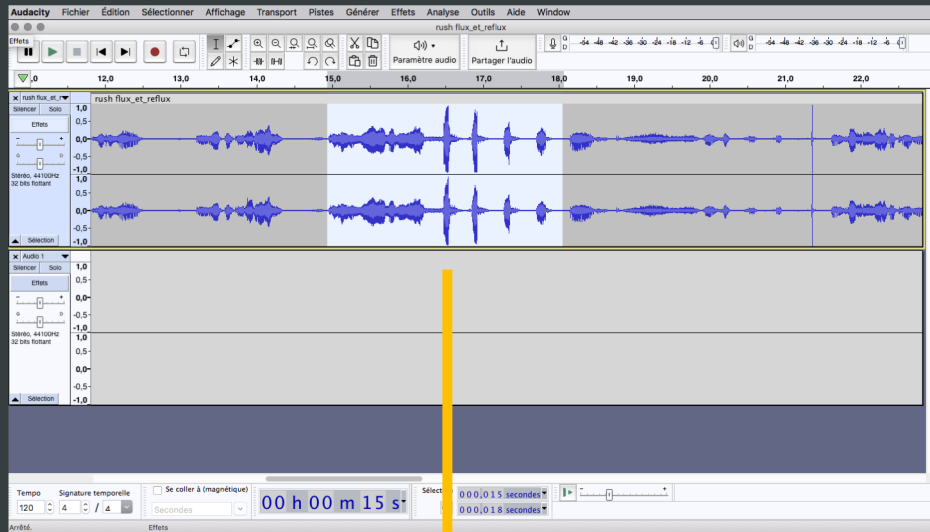
Modifier la stéréo
gauche / droite



Pistes > Ajouter nouvelle... > Piste stéréo.
Ne pas multiplier les pistes inutilement

Vous pouvez ajuster la taille des pistes pour une meilleure visibilité en allant dans : Affichage > Taille de la piste > S'adapter à la hauteur

Copier / coller un son



Possibilité
d'étirer la
coupe pour
la réajuster

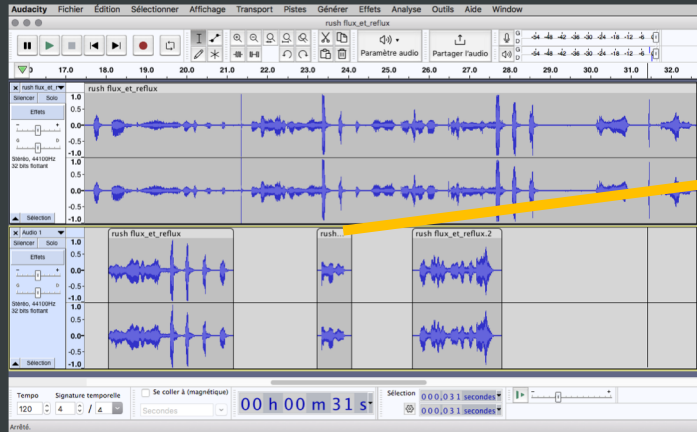
1. Sélectionner un son par cliquer / glisser
2. Copier le son (par le menu ou raccourci clavier Ctrl C)

3. Cliquer sur la nouvelle piste
4. Coller le son (par le menu ou raccourci clavier Ctrl V)

ATTENTION : Être vigilant.e à sélectionner la totalité du son. Pour cela, il faut zoomer !
Pour la voix, ne pas couper trop court afin de laisser les respirations avant et après

Agencer les objets sonores entre eux

Méthode simplifiée



Je sélectionne le haut de l'objet sonore (curseur main)

Je glisse l'objet sonore jusqu'à la
césure de l'objet suivant

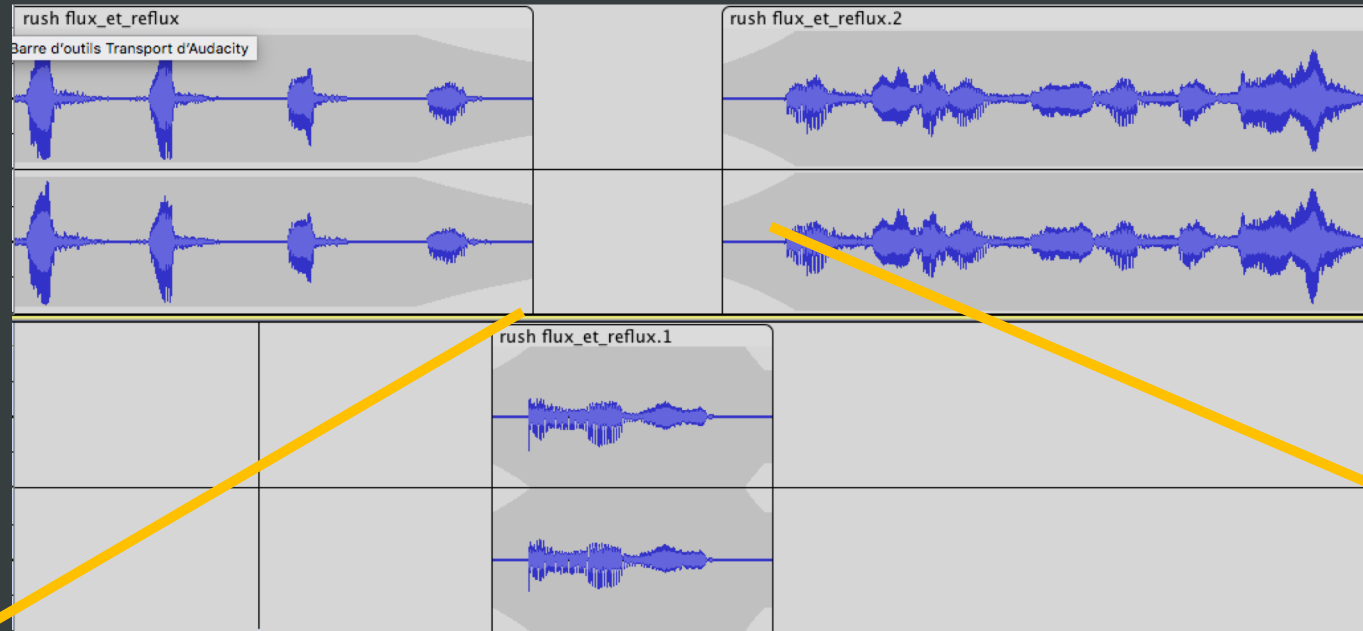


ATTENTION : Il faut travailler avec les yeux (onde sonore) et avec les oreilles (rendu sonore)

Agencer les objets sonores entre eux

Méthode avancée

(pour éviter l'effet cut)



Superposer très légèrement deux sons
(voix ou ambiance) sur deux pistes différentes

Cela rend la transition plus fluide et plus discrète

Insérer un court effet de fondu
en ouverture et en fermeture

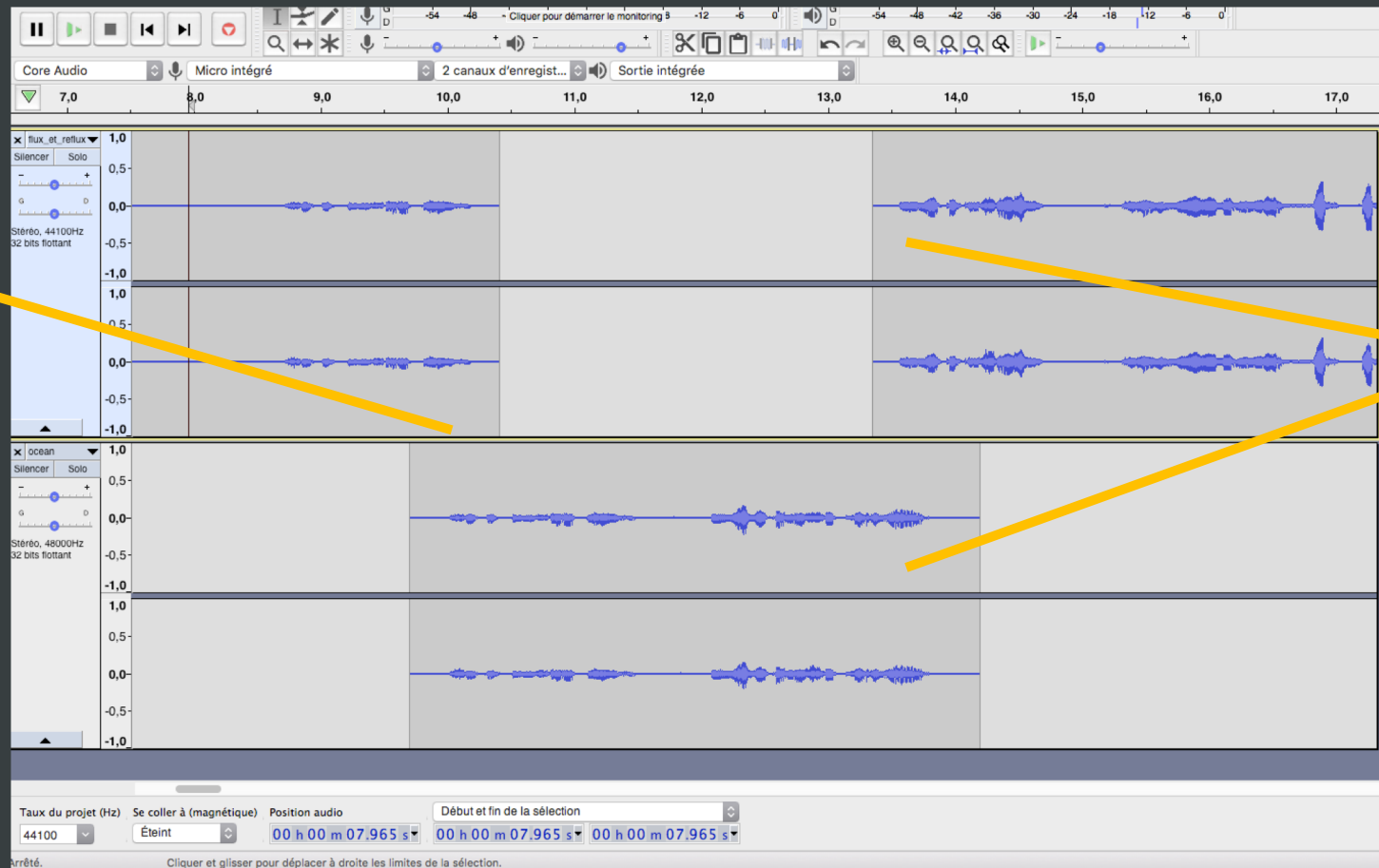
2 possibilités :

- Utiliser l'outil de niveaux
- Utiliser un effet de fondu

Améliorer son montage

Superposer
très légèrement
deux sons
(voix ou ambiance)
sur deux pistes
différentes

Cela rend la transition
plus fluide et plus
discrète



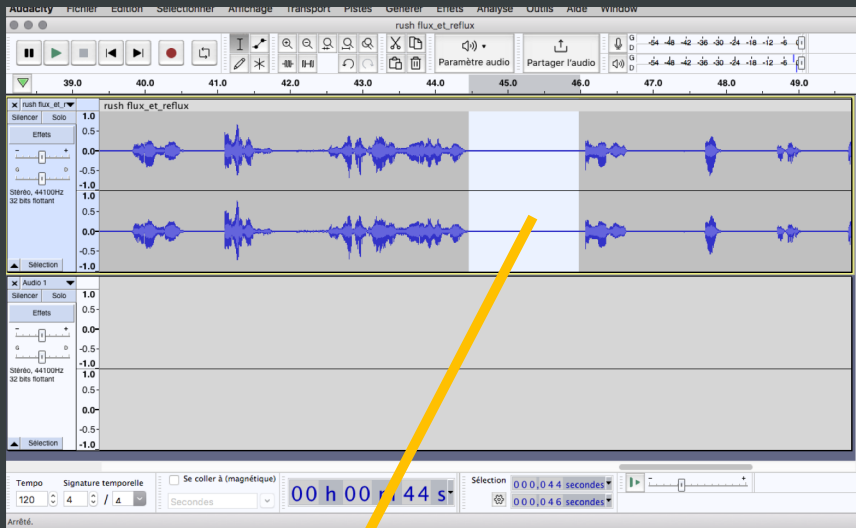
Insérer un court
effet de fondu
en ouverture
ou en fermeture

2 possibilités :

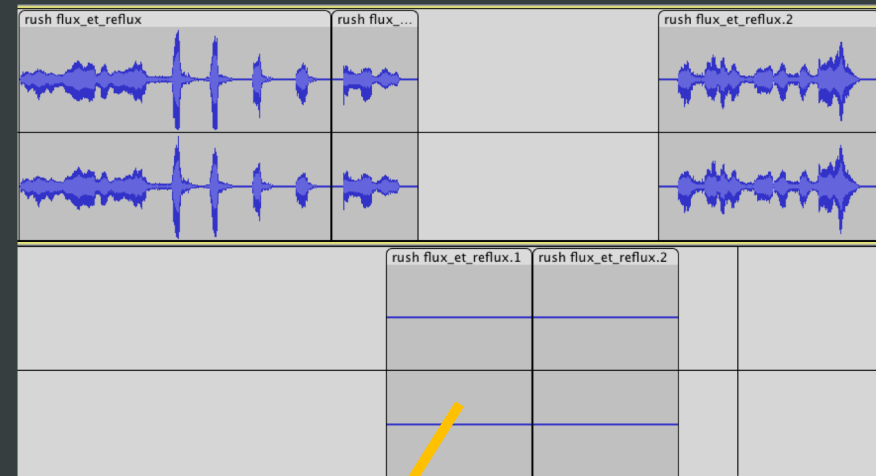
- Utiliser l'outil de niveaux
- Utiliser un effet de fondu

ATTENTION : Il faut travailler avec les yeux (onde sonore) et avec les oreilles (rendu sonore)

Insérer un « faux » silence ou une respiration



Choisir & sélectionner un passage silencieux dans votre rush



Coller plusieurs fois si nécessaire pour obtenir la durée de silence souhaitée

ATTENTION : Ne pas insérer de silence numérique généré par Audacity (silence froid, sans souffle)

Effets

Modifier le niveau (augmenter ou réduire le niveau sonore)

Avec l'outil sélection > Sélectionner la partie concernée ou tout l'objet >

Effets > Amplification

Égaliser les niveaux sonores

Avec l'outil sélection > Sélectionner la partie concernée ou tout l'objet >

Effets > Normaliser

Effet de fondu (augmentation ou réduction progressive du niveau sonore)

Avec l'outil sélection > Sélectionner la partie concernée >

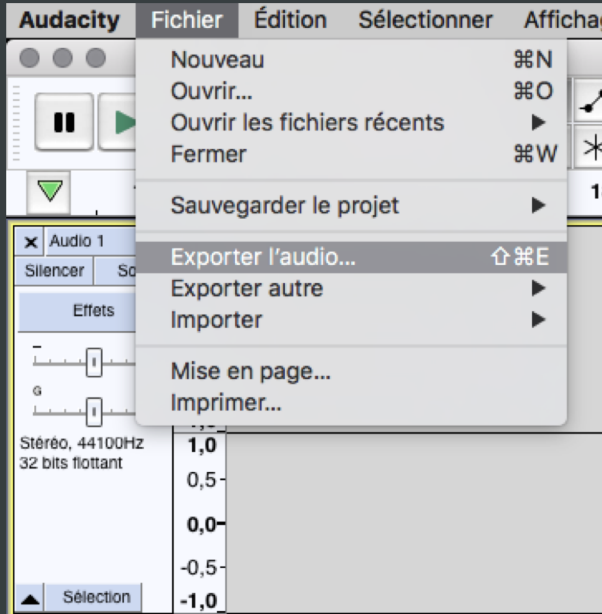
Effets > Fondu en fermeture ou en ouverture

Insérer un silence

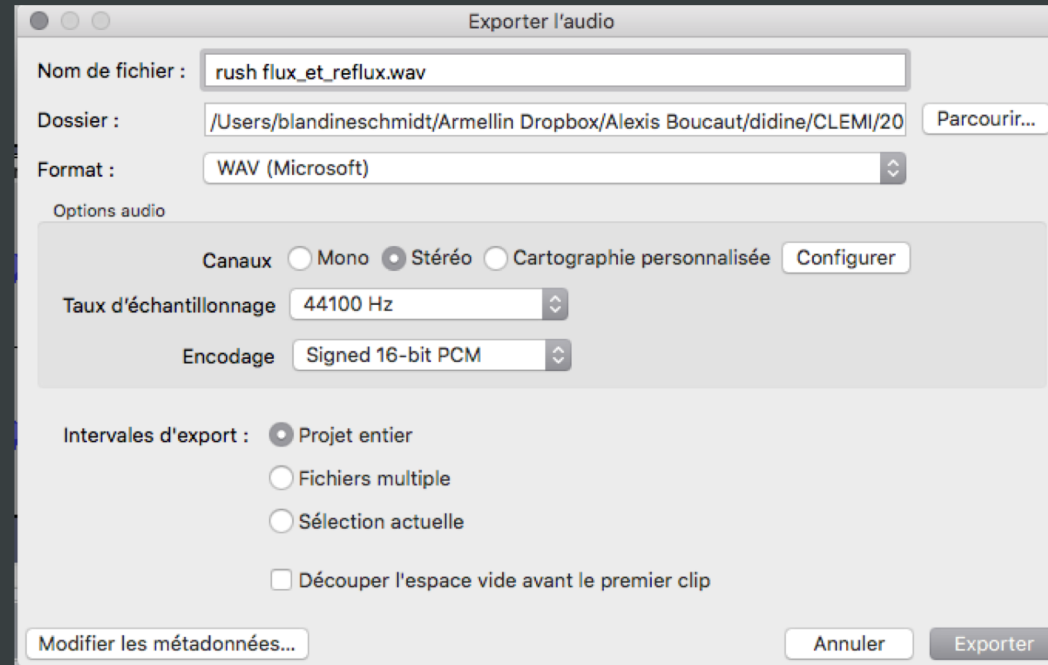
Ne pas utiliser la fonction Générer > Silence (silence froid et numérique)

Aller chercher des « blancs » ou « faux silence » de quelques dixièmes de secondes dans le son brut (ambiance similaire)

Exporter le montage pour obtenir un fichier audio



Fichier > Exporter l\'audio



Dans la fenêtre d'enregistrement, choisir :

- le format **WAV** (qualité CD)
- ou **mp3** (Qualité Dément, 320 kbps)

Bon montage !