



ACADÉMIE  
DE BORDEAUX

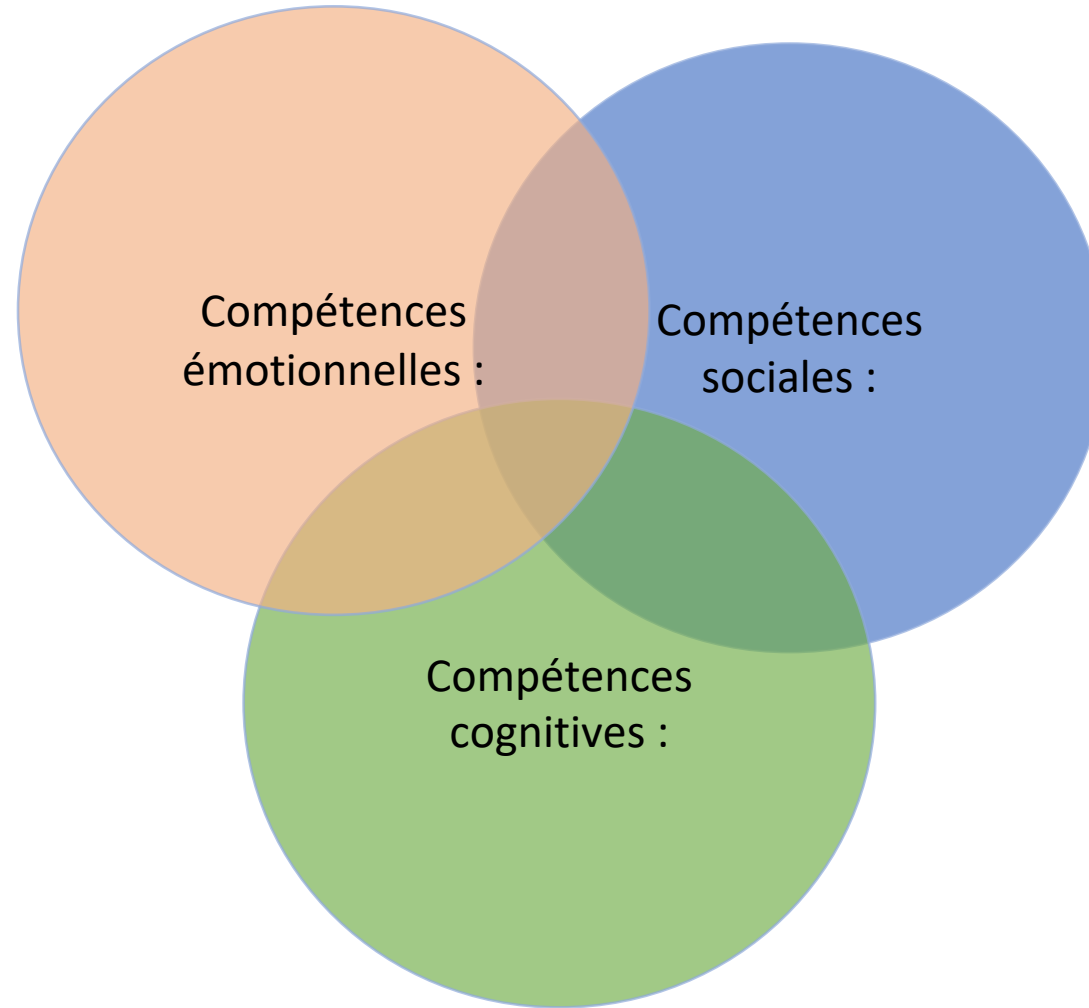
*Liberté  
Égalité  
Fraternité*

# Atelier

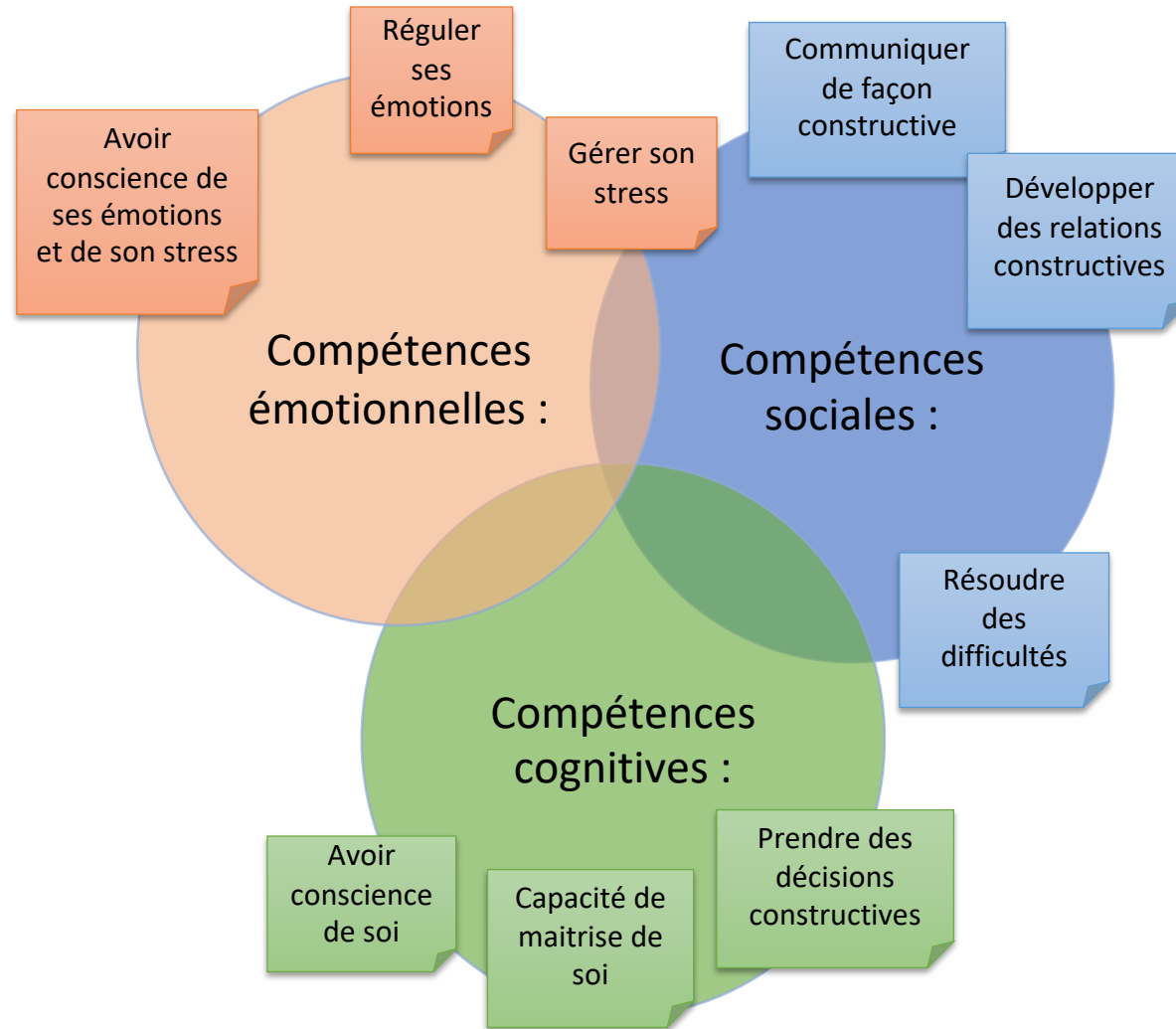
## Les compétences psycho-sociales

Journée Académique de l'Innovation  
*5 avril 2023*

# Les compétences psychosociales en bref



# Les compétences psychosociales en bref

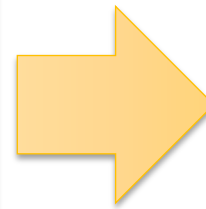




# Les enjeux

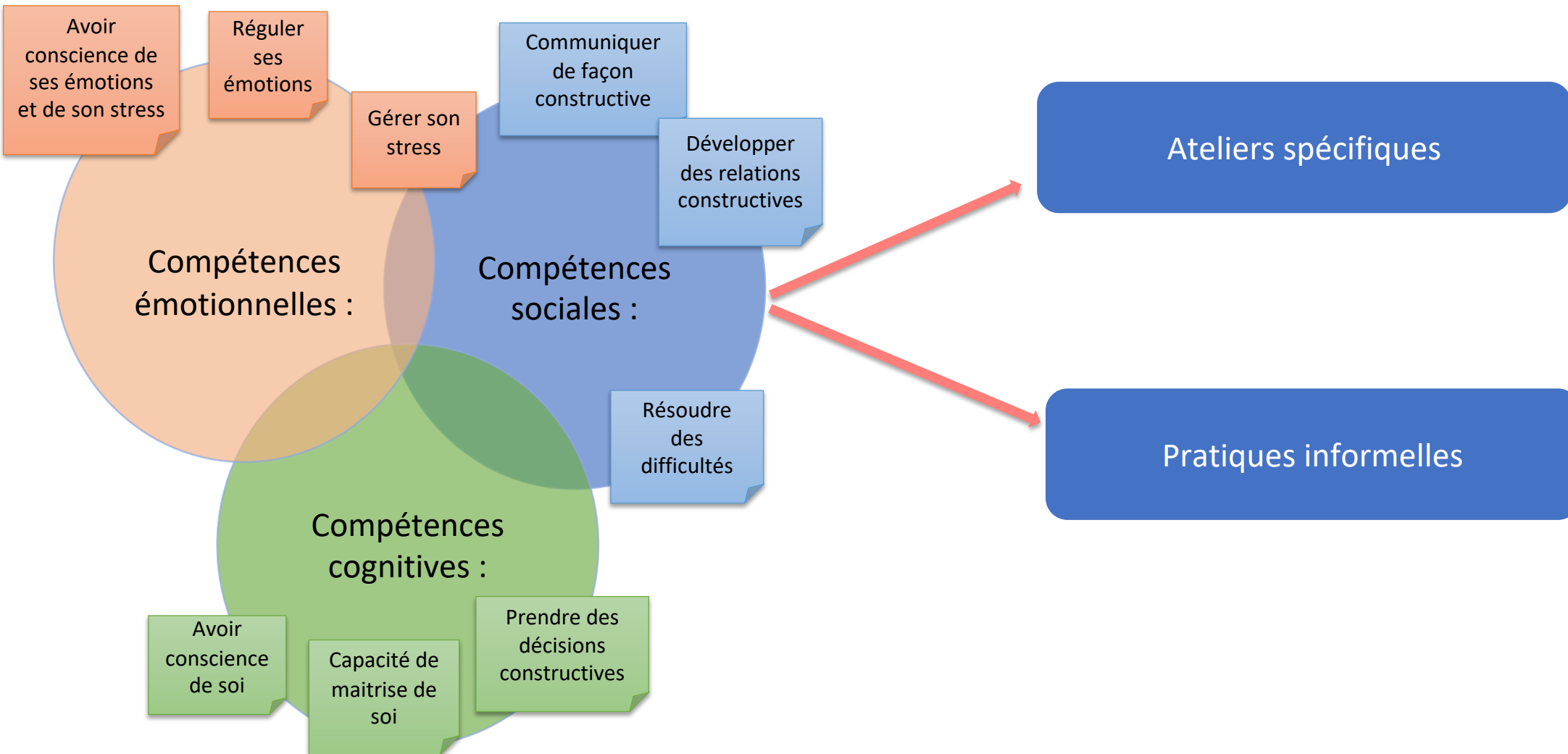
## CPS :

- Impact sur l'amélioration du bien être psychologique
- Amélioration du fonctionnement individuel et collectif ;
- Construire des relations saines et positives ;
- Adopter des comportements favorables à la santé ;
- Diminution des comportements à risque.



- Amélioration du climat scolaire
- Amélioration de la réussite scolaire
- Insertion et réussite professionnelle

# Les compétences psychosociales en bref



# Présentation

Présentation Gujan Mestras  
Lycée de la Mer

Présentation Bordeaux  
(LP Tregey)

# Instauration projet CPS lycée Trégey



Mathieu CHOLLET  
PLP eco/gestion

---

## POURQUOI ET COMMENT LES CPS AU LYCEE TREGHEY ?

### Nos Faiblesses :

- . Un public élèves CSP très fragile
- . Un public qui rencontre de sérieuses difficultés dans les apprentissages
- . Absence d'hétérogénéité du public
- . Des parents peu mobilisés dans la scolarité des élèves

### Nos Forces :

- . Une équipe pédagogique pro active dans les réponses pédagogiques
- . Des ateliers de formation internes récurrents : LAAC – CPS – Neurosciences
- . Des projets pédagogiques très nombreux 70 par an et 30 financés

De ces forces et de ces faiblesses a émerger une volonté pour innover et expérimenter :

Atelier 1 :  
Tous les 15 jours  
Apports théoriques et  
scientifiques et revues  
de presse

Atelier 2 :  
Tous les 15 jours  
Apports pratiques  
Jeux – tests –  
élaboration d'outils

En classes & AP :  
Application, échanges,  
construction d'un  
parcours avec les  
élèves



# Présentation

Présentation Gujan Mestras  
Lycée de la Mer

Présentation Bordeaux  
(LP Tregey)

# Carte d'identité de l'établissement

- LPO, 3 filières, 1400 élèves, 150 professeurs, 2 sites distants de 10 km
- Bassin d'Arcachon : Gujan-Mestras et Biganos.
- Environnement socio-économique favorisé
- Une récente intégration des filières générales et certaines filières encore majoritairement masculines.
- Caractéristiques équipe pédagogique / éducative
  - Dynamisme: projets nombreux, direction soutenante
  - Un projet CPS qui commence à rayonner à l'échelle de l'établissement





**ACADÉMIE  
DE BORDEAUX**

*Liberté  
Égalité  
Fraternité*



# Projet CPS

## Lycée de la mer

- 30 personnes impliquées dans le projet dont l'infirmière scolaire, une PSY-EN et des professeurs du lycée général, technologique et professionnel.
  - Des temps et espaces de travail repensés
-



**ACADÉMIE  
DE BORDEAUX**

*Liberté  
Égalité  
Fraternité*

- En groupes de 3 ou 4
- En 90 secondes

• ← Mettez vous d'accord ! To join, go to: [ahaslides.com/Y9SU9](https://ahaslides.com/Y9SU9) ✕

 AhaSlides

**En 3 mots, quels sont les 3 points les plus importants pour vous lorsque vous accueillez les élèves dans la classe?**



**Join at:**

[ahaslides.com/](https://ahaslides.com/Y9SU9)

**Y9SU9**



**ACADÉMIE  
DE BORDEAUX**

*Liberté  
Égalité  
Fraternité*



## 1- LES CPS ET LE PROJET-BILAN

### **Vous pratiquez les CPS**

1- Dans la classe, à chaque accueil  
(ritualisation, sourire...)

2- Lors d'une mise en activité de groupe : en  
faisant des choix, en négociant, en coopérant,  
en communiquant

3- En réfléchissant à ce qui est important pour  
vous, vous faites encore des CPS

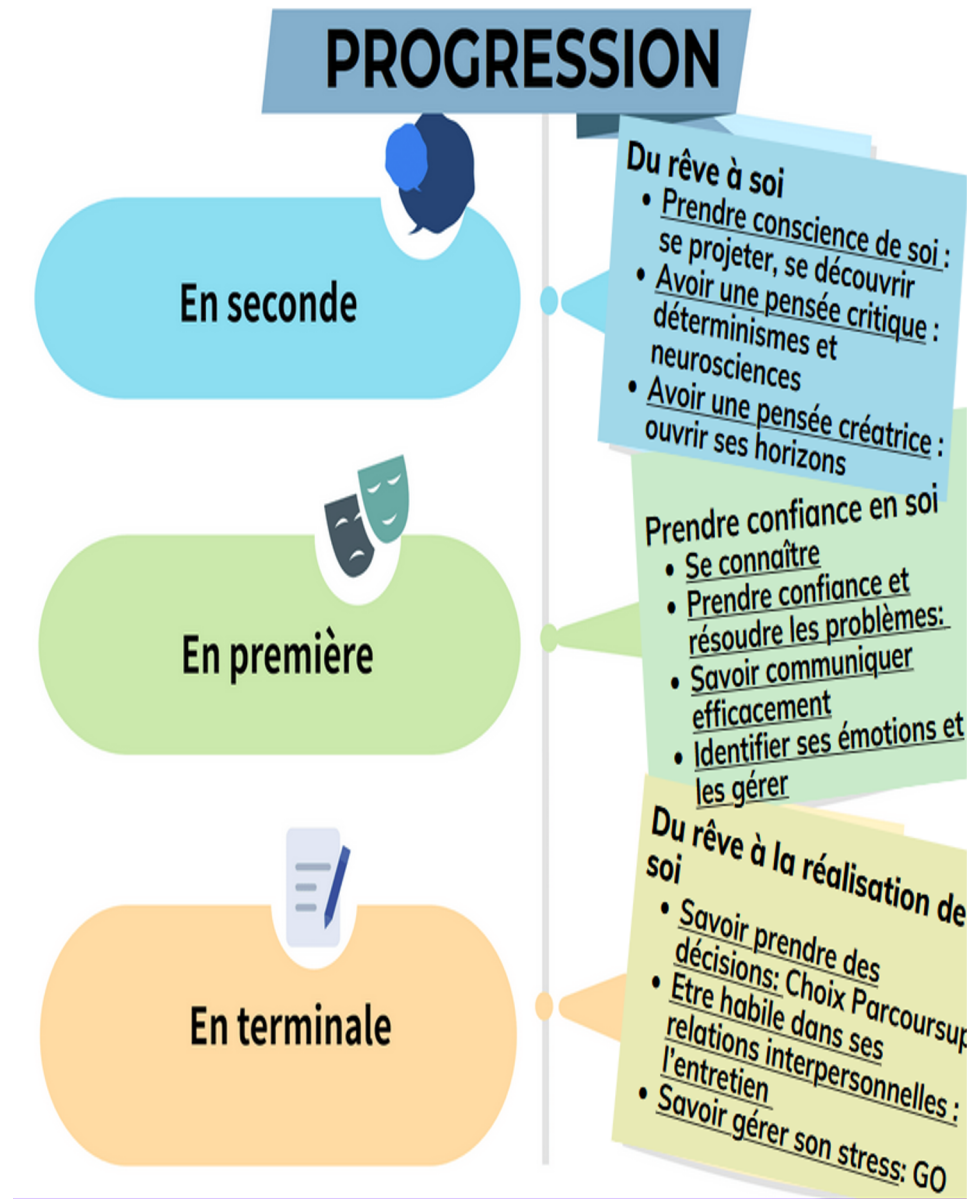
# Les CPS au service de la réussite des élèves

- Constats :
  - Corrélation CPS et réussite scolaire
  - Orientation en N et N+1 et taux de réorientation : le plan B au détriment du plan A
  - Du stress lié à l'orientation, aux épreuves du baccalauréat
  - Des élèves angoissés (taux de dépression, décrochage)
  - Des micro-violences répétées.
  - Effet de meute et réseaux sociaux : l'augmentation des agressions
  - **Une nécessaire conscientisation**
- Problématique : Comment favoriser la réussite des élèves par le développement des compétences psychosociales?
- Objectif du projet : Développement socio-cognitif et émotionnel de l'élève au service de sa réussite dans et hors l'école



- Le projet en quelques lignes

- Des temps de travail : dans la classe, sur des temps dédiés (AP) ou banalisés
- Un réseau : coopération entre pairs (enseignants et élèves)
- Hybridation des formes d'apprentissage : métaverse, utilisation des technologies de communications à des fins de construction et de mutualisation
- Modification des lieux d'apprentissage
- Techniques variées et adaptées aux besoins de chacun : exercices dédiés (théâtre, jeux coopératifs, outils de réflexion), organisation de la classe, action globale.
- Partenariats
- Accompagnement par la recherche



# Freins /obstacles au développement du projet

- Pédagogiques: Comment intégrer les CPS au quotidien, par le plus grand nombre pour gagner en efficacité.
- Humains : posture enseignante difficile à faire évoluer, besoin de concertations.
- Compétences, Connaissances: auto-formation toujours en construction, besoin de formation en psychologie de l'adolescent...
- Matériels : manque de temps



# Points d'appui

Les éléments pour surmonter d'éventuels obstacles

- Un personnel de direction très soutenant : des réunions de concertation. Des temps d'échanges de pratiques. Un LAAC en cours de construction
- Liens avec la recherche : posture d'ami réflexif intéressant pour avancer ensemble par tâtonnements.
- Une équipe soudée. Un travail dans l'échange et la mutualisation.



# Effets constatés

## Sur les élèves

- Une orientation plus fine
- Une meilleure valorisation de soi : qualités et compétences (vocabulaire, valorisation, cohésion avec le projet d'orientation)
- Réussite aux contrôles et examens
- Engagement dans le travail, autonomie : développement de l'intérêt et de la curiosité
- Climat scolaire apaisé
- Implication, appartenance : un CVL et une MDL redynamisés

## Sur les équipes

- Développement du travail en collaboration, cohésion des apprentissages
- Modification de la posture : du vertical à l'horizontal
- Modification des pratiques
- Une meilleure atmosphère de travail : dans la classe et dans l'établissement. Actions à destination des enseignants
- Une plus grande implication de chacun



## Sur quels indices se basent ces conclusions ?

- Entretiens individuels
- Questionnaires
- Carnet multimédia
- Taux de demandes de changement de spécialité
- Taux de réorientation en N+1
- De l'évaluation diagnostique à l'auto-évaluation
- Bilan de l'équipe pédagogique lors des réunions de concertation
- Retours informels d'élèves après les examens ou après recrutement dans une école
- Ambiances de classes apaisées, mise au travail

# L'accompagnement de l'EAFC



Favoriser la  
communication  
positive avec la  
CIP

EFG

La  
médiation  
par les pairs

Développer les CPS

Former les  
élèves à la  
coopération

Promouvoir  
la santé des  
élèves

EMI

# Promouvoir la santé des élèves

**Module 1 :**  
S'engager dans la  
démarche Ecole  
Promotrice de Santé

**Module 2 :**  
Développer les  
compétences  
psychosociales

**Module 3 :**  
Devenir un  
établissement labellisé  
Edusanté

**Module 4 :**  
Mettre en œuvre une  
politique d'éducation à  
la sexualité

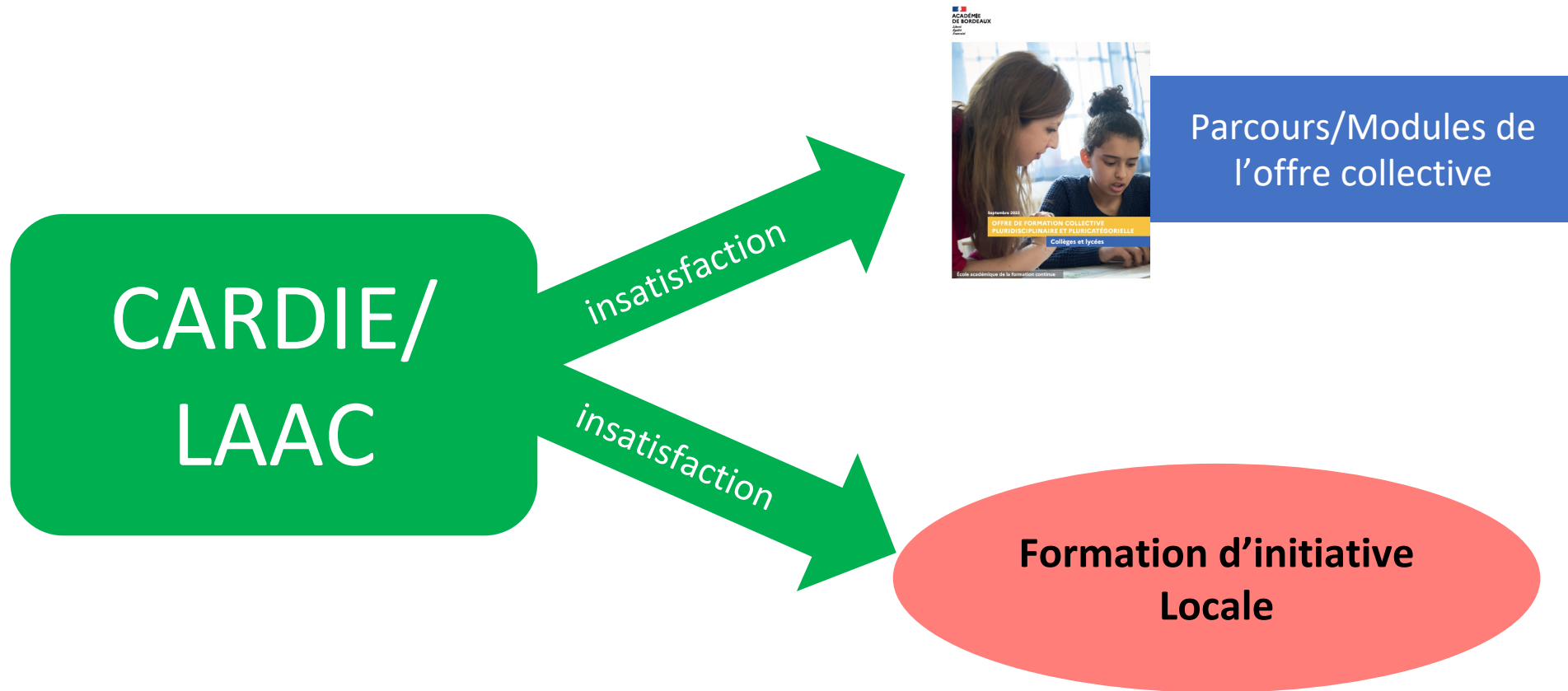
# Articulation Projet CARDIE/LAAC et Formation

*Plusieurs cas de figure :*



CARDIE et/ou  
LAAC

# Articulation Projet CARDIE/LAAC et Formation





# wooclap

Wooclap is an online platform through which presentations are made interactive. You can insert questions into your PowerPoint slideshow and have the audience participate through the web or via SMS. The results are then displayed in your PowerPoint presentation in real-time.

First, you need to sign into your Wooclap account. Then, you will be able to select the questions you would like to add to your PowerPoint presentation.

Start

If you don't have an account yet, you can sign up for free on [www.wooclap.com](http://www.wooclap.com)