



ACADÉMIE
DE BORDEAUX

*Liberté
Égalité
Fraternité*

LES CHIFFRES CLÉS 2025

Sommaire

1. Le premier degré	6
2. Le second degré	10
3. Éducation prioritaire.	16
4. Apprentissage	17
5. Les personnels	18
6. Les dépenses académiques	20
7. L'enseignement supérieur.	22

Les chiffres clés



556 646 élèves* (hors post bac)

rentrée 2025

**public,
privé sous contrat,
privé hors contrat
(élèves de moins
de 16 ans)*

50 572 apprentis

rentrée 2024

130 428 étudiants

rentrée 2024

**4,7 % des élèves de France
du 1^{er} et 2nd degrés**

**sont accueillis dans
l'académie de Bordeaux**



**3 293 écoles
et établissements**

rentrée 2025 (public, privé sous contrat, privé hors contrat)

56 533 personnels

BSA au 30 novembre 2024



**3,7 milliards
d'euros
de budget annuel**



Le premier degré

rentrée 2025



287 723 élèves

dans le premier degré
dont 250 805
dans le secteur public

soit 87,2 % des élèves
dans le public

181 666 en élémentaire dont
2 659 en ULIS et UEEA

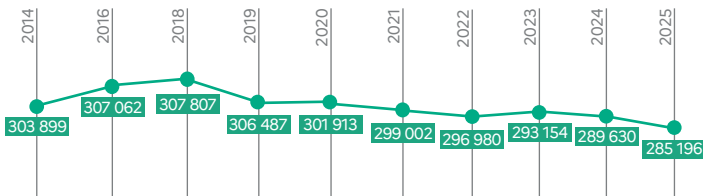


103 398
en préélémentaire

Évolution du nombre d'élèves dans l'académie

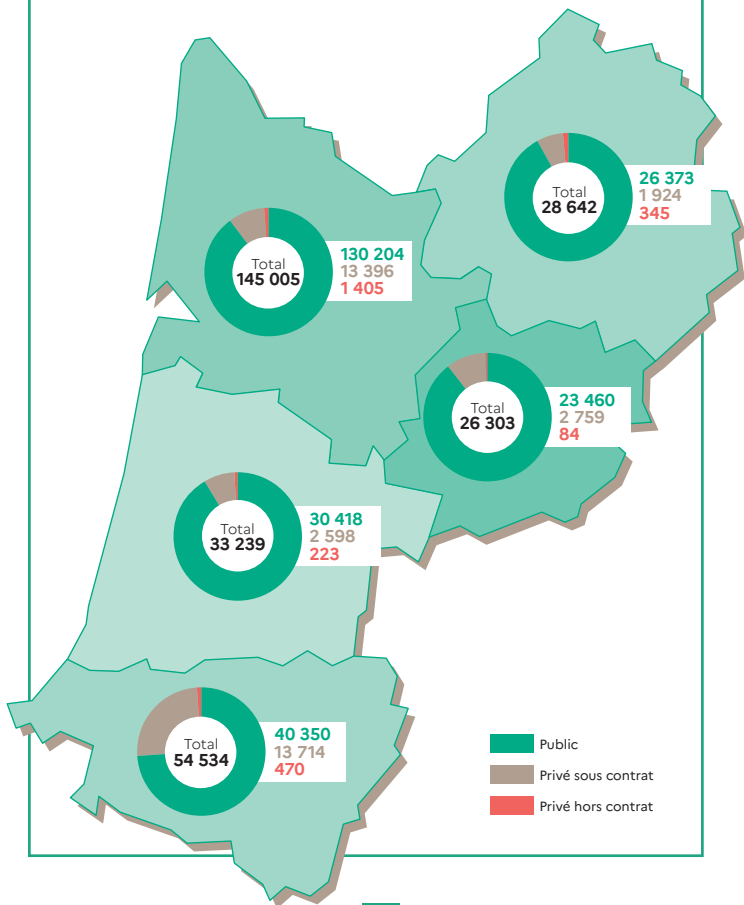
(Source : Constat premier degré DEPP)

Public et privé sous contrat



Répartition des effectifs

(Source : Constat premier degré DEPP)



Le premier degré

rentrée 2025



2 677 écoles

dont 2 386
dans le secteur public

soit 89,1 % des écoles
dans le public

2 086 en
élémentaire

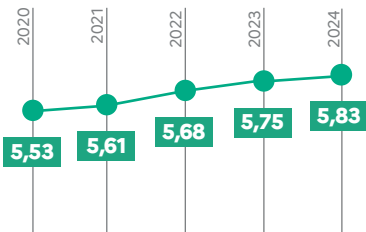


Public et privé
sous contrat

591
en préélémentaire

**Nombre moyen de postes
pour 100 élèves pour le
premier degré public :**

(source DSP_Bordeaux)

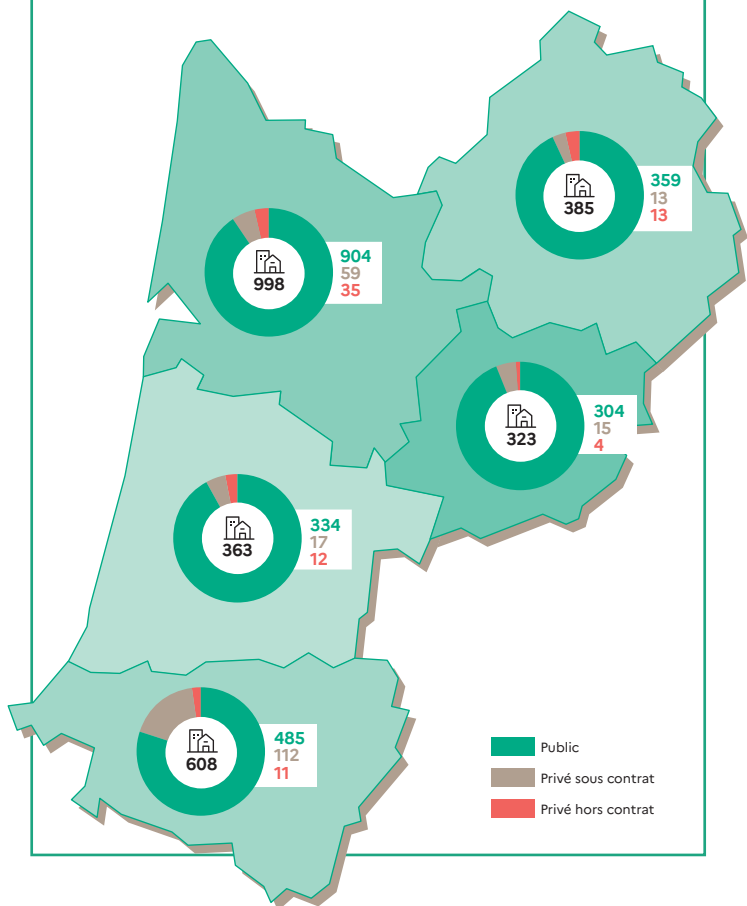


17 556
enseignants

dont 15 525
dans le secteur public

Les écoles à la rentrée 2025

(Source : Ramsese)



Le second degré

rentrée 2025



268 923 élèves*

dans le second degré
dont 215 750
dans le secteur public

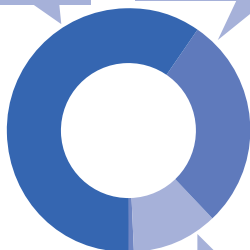
60 % au collège
40 % au lycée

soit 80,2 % des élèves
dans le public

* public, privé sous contrat, privé hors contrat
(élèves de moins de 16 ans) - Hors post-bac

160 459
collégiens

76 811
lycéens généraux
et technologiques



497 en EREA

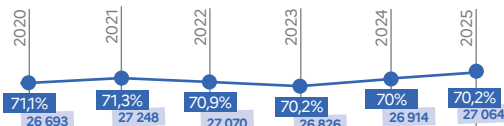
31 156
lycéens
professionnels

dont **4 911 en CAP**

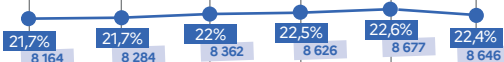
Orientation après la troisième

(Source : Constat 2nd degré)

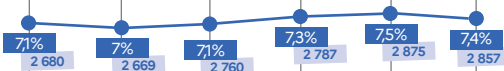
**Bac général
et technologique**



Bac professionnel

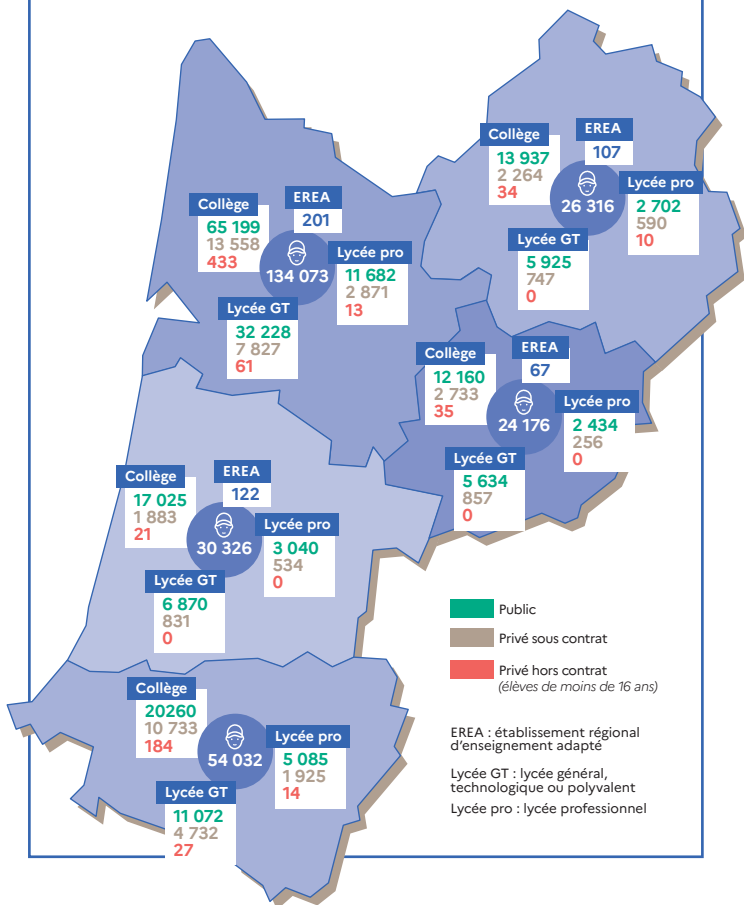


**Le certificat d'aptitude
professionnelle (CAP)**



Répartition des effectifs

(Source : Constat 2nd degré)



Le second degré

rentrée 2025

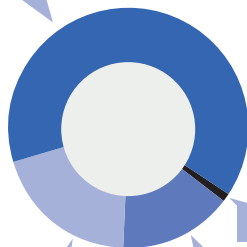


616 établissements

dont 402 dans le secteur public

soit 65,3 % des établissements dans le public

400 collèges



5 EREA

90 lycées professionnels

121 lycées généraux, technologiques ou polyvalents

5 EREA

75 LGT

55 LP

LGT : lycée général et technologique
LP : lycée professionnel

267 collèges

37 LGT

24 LP

91 collèges

402

établissements publics

152

établissements privés sous contrat



23 840 enseignants

dont 19 565 dans le secteur public

Résultats aux examens

(Source : DEP Communiqué de presse du 10 juillet 2025 - Données provisoires)

En 2025, le taux de réussite au baccalauréat dans l'académie de Bordeaux est de
(y compris STAV et bacs agricoles)



Bac général **96,7%**

Bac technologique **92,8%**
(y compris STAV)

Bac professionnel **86,1%**
(y compris bacs agricoles)

↳ Baccalauréat général

(Résultats provisoires 1^{er} et 2nd groupe)

Nombre d'admis à la session 2025 :

Pourcentage de réussite académie de Bordeaux :

Moyenne nationale :

18 236

96,7%

96,4%

96,8%

Dordogne

95,9%

Gironde

98%

Landes

96,8%

Lot-et-Garonne

97,9%

Pyrénées-Atlantiques

↳ Baccalauréat technologique

(Résultats provisoires 1^{er} et 2nd groupe)

Nombre d'admis à la session 2025 :

Pourcentage de réussite académie de Bordeaux :

Moyenne nationale :

5 920

92,8%

91,2%

93%

Dordogne

90,6%

Gironde

95,2%

Landes

93,3%

Lot-et-Garonne

95,9%

Pyrénées-Atlantiques

(* Hors STAV)

↳ Baccalauréat professionnel

(Résultats provisoires 1^{er} et 2nd groupe)

Nombre d'admis à la session 2025 :

Pourcentage de réussite académie de Bordeaux :

Moyenne nationale :

8 697

86,1%

84,1%

85,2%*

Dordogne

83,9%*

Gironde

83,5%*

Landes

87,9%*

Lot-et-
Garonne

89,1%*

Pyrénées-
Atlantiques

(* Hors bacs agricoles)

↳ Diplôme national du brevet (DNB)

(Résultats provisoires)

Nombre d'admis à la session 2025 :

Pourcentage de réussite académie de Bordeaux :

Moyenne nationale :

36 607

88,8%

85,5%

86,4%

Dordogne

87,8%

Gironde

90,4%

Landes

85,7%

Lot-et-
Garonne

92,9%

Pyrénées-
Atlantiques

↳ Brevet de technicien supérieur (BTS)

Nombre d'admis à la session 2025 :

Pourcentage de réussite académie de Bordeaux :

Moyenne nationale session 2024 :

6 176

77,4%

74,7

72,6%

Dordogne

76%

Gironde

81,7%

Landes

74,7%

Lot-et-
Garonne

82,2%

Pyrénées-
Atlantiques

Éducation prioritaire

(Sources Ramses pour les établissements et constat pour les effectifs)

Le réseau d'éducation prioritaire est composé de REP et de REP+

REP

31 REP



288 établissements
dont **31 collèges**
et **257 écoles**



42 243 élèves

REP +

3 REP+



24 établissements
dont **3 collèges**
et **21 écoles**



4 979 élèves

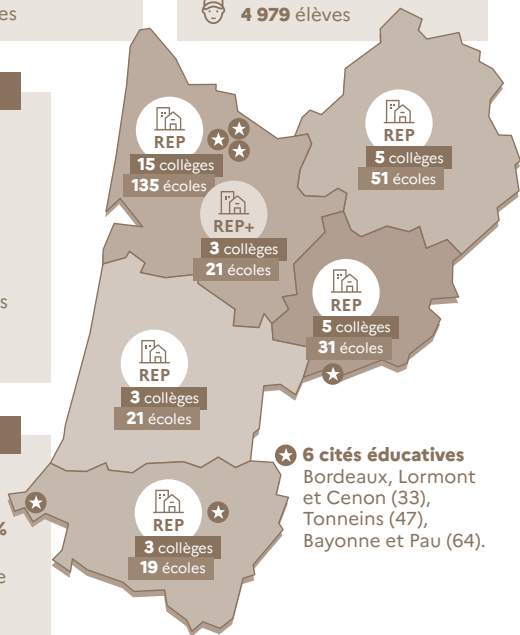
Dédoublage des classes

100% des classes de CP/CE1 dédoublées dans l'académie en REP et REP+

88,7% des grandes sections dédoublées en REP et en REP+ à la rentrée 2025.

Plafonnement des classes

À la rentrée scolaire 2025, **94,3%** des classes de grandes sections, de CP et de CE1 sont plafonnées à 24 élèves.



Apprentissage

(Sources DEP au 31/12/2024)

Les effectifs et établissements

206 centres de formation
d'apprentis (CFA)



50 572
apprentis

tous ministères,
y compris agriculture

19
CFA publics



187
CFA privés

Détails des effectifs de l'académie par niveau ayant signé un contrat avec un CFA

au 31/12/2024

	Niveau 3	Niveau 4	Niveau 5	Niveau 6	Niveaux 7 et 8	
Dordogne	1 968	1 093	789	473	190	
Gironde	4 711	3 626	6 983	4 978	9 402	
Landes	1 244	918	710	186	109	
Lot-et-Garonne	1 768	840	881	428	250	
Pyrénées-Atlantiques	2 068	1 467	2 129	1 542	1 819	
	11 754	7 944	11 492	7 607	11 770	Total

Niveau de formation	Titre de la formation	Type de diplôme
Niveau 3	Préparation d'un diplôme de second cycle professionnel court	CAP, Mention complémentaire
Niveau 4	Préparation d'un diplôme de second cycle professionnel	Baccalauréat, Brevet
Niveau 5	Préparation d'un diplôme de niveau bac +2	BTS, DUT
Niveau 6, 7 ou 8	Préparation d'un diplôme de niveau bac +3	Licence, Master, Doctorat

Les personnels

novembre 2025 (Bilan social)



56 801
personnels

sont en poste
dans l'académie
de Bordeaux

6 773

sont des accompagnants
d'élèves en situation de
handicap (AESH)

41 491

sont des enseignants



17 622
dans le 1^{er} degré

23 869
dans le 2nd degré

912

sont des personnels de
direction et d'inspection

3 698

sont des personnels
de vie scolaire :

Dont :

- ✓ **668** conseillers principaux
d'éducation (CPE) ;
- ✓ **3 030** assistants
d'éducation (AED)

426

sont des psychologues
de l'Éducation nationale

3 458

sont des personnels
administratifs,
techniques, sociaux
et de santé (ATSS)

Dont :

- ✓ **2 417** personnels
administratif ;
- ✓ **596** personnels
médico-sociaux ;
- ✓ **431** personnels
techniques,
de recherche et
de formation



Les dépenses académiques

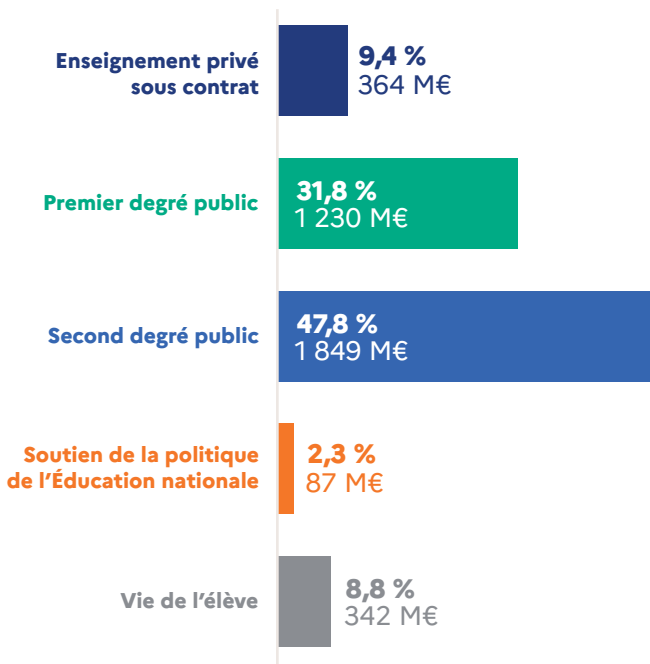
chiffres 2025

3,7 milliards de budget annuel



96% sont consacrés à la rémunération des personnels
(les 4% restants sont dédiés au fonctionnement)

Répartition du budget académique






RECTORAT DE L'ACADÉMIE DE BORDEAUX
RECTORAT DE LA RÉGION ACADÉMIQUE NOUVELLE-AQUITAINE

L'enseignement supérieur

rentrée 2024

(Source RERS)



130 428
étudiants

dont 96 233
dans le secteur public
(soit 73,78%)

3 492
en classes préparatoires
aux Grandes écoles (CPGE)

↳ dont 3 255 dans le public

10 100
en Section de techniciens
supérieurs (STS)

↳ dont 7 582 dans le public

42 908
dans les autres écoles
d'enseignement supérieur
(hors-université)

↳ dont 11 468 dans le public

73 928
à l'université

Taux de réussite en licence

Source Note Flash du SIES
n° 21 Novembre 2024
NF SIES 2025-29 Tableaux réussite
et passage par discipline et
établissement

Source : MESR-SIES, systèmes
d'information SISE, SCOLARITE
et SIFA, enquêtes menées par le
SIES auprès des établissements
d'enseignement supérieur

Taux de passage en L2 en 2024-2025 des
néo-bacheliers inscrits en licence à la rentrée 2023

48,3% de réussite en L1
dans l'académie de Bordeaux

49,2% au niveau national

Université de Bordeaux	44,5 %
Université de Bordeaux Montaigne	46,7 %
Université de Pau et des Pays de l'Adour	56,5 %

Les établissements d'enseignement supérieur

3 Universités

- ↳ 2 à Bordeaux : université de Bordeaux, université Bordeaux-Montaigne
- ↳ 1 à Pau : Université de Pau et des Pays de l'Adour (UPPA)

dont :

4 IUT (institut universitaire de technologie)

- ↳ IUT Bordeaux (Bordeaux, Gradignan, Périgueux et Agen)
- ↳ IUT Bordeaux Montaigne (Bordeaux)
- ↳ IUT Bayonne (Bayonne et Anglet)
- ↳ IUT Pays de l'Adour (Pau et Mont-de-Marsan)

1 INSPÉ (institut national supérieur du professorat et de l'éducation) Bordeaux + 1 antenne INSPÉ dans chaque département autre que la Gironde

5 Écoles d'ingénieur (publiques)

- ↳ Campus Arts et Métiers de Bordeaux-Talence
- ↳ Bordeaux Science Agro (Gradignan)
- ↳ Bordeaux INP (Talence, Bordeaux, Pessac et Mérignac)
- ↳ École Nationale Supérieure en Génie des Technologies Industrielles (Pau)
- ↳ Institut Supérieur Aquitain du Bâtiment et des Travaux Publics (Anglet)

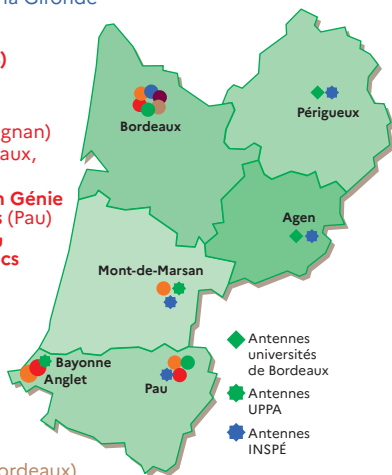
1 IEP

(Institut d'études politiques)

- ↳ Sciences Po Bordeaux

1 ENSAP

- ↳ École nationale supérieure d'architecture et de paysage (Bordeaux)



Nous suivre en ligne sur
ac-bordeaux.fr



@AcBordeaux