



RÉGION ACADÉMIQUE
NOUVELLE-AQUITAINE

*Liberté
Égalité
Fraternité*

LES CHIFFRES CLÉS

2021

Sommaire

1. Le premier degré	4
2. Le second degré	8
3. Éducation prioritaire.	14
4. Apprentissage	15
5. L'enseignement supérieur	16
6. Les personnels	18
7. Les dépenses	20

Les chiffres clés

1 260 012 élèves

rentrée 2020

56 947 apprentis

rentrée 2019

212 314 étudiants

rentrée 2020

**6,4 % des élèves
du 1^{er} et 2nd degré**

**sont accueillis dans
la région académique
Nouvelle-Aquitaine**



**5 919 écoles
et établissements**

rentrée 2020

111 930 personnels

rentrée 2020



**5,79 milliards
d'euros**
de budget annuel



Le premier degré

rentrée 2020



511 906 élèves

dans le premier degré
dont 454 257
dans le secteur public

soit 88,7 % des élèves
dans le public

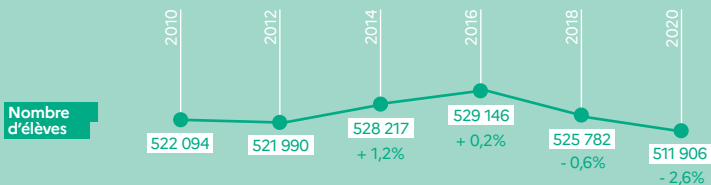
322 740 en élémen-
taire et ULIS



179 166
en préélémentaire

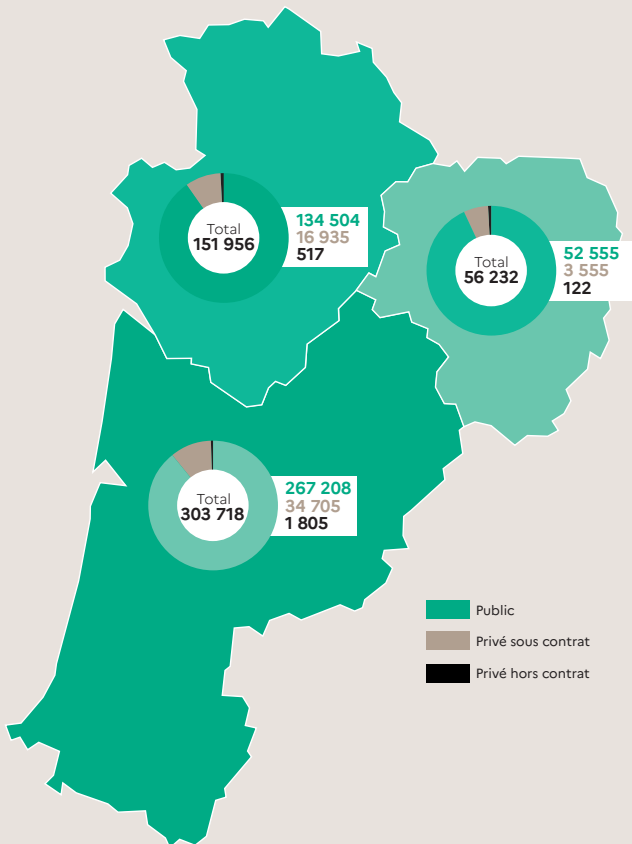
Évolution du nombre d'élèves dans la région académique

(2010-2020 - Source Base Centrale de Pilotage - DEPP)



Répartition des effectifs

(Source : Base Centrale de Pilotage - DEPP)



Le premier degré

rentrée 2020



4 938 écoles

dont 4 490
dans le secteur public

soit 91 % des écoles
dans le public

3 774

écoles élémentaires ou primaires



1 164

écoles maternelles

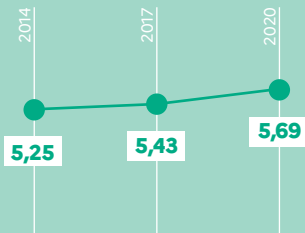


**29 770
enseignants**

dont 26 724 dans le
secteur public

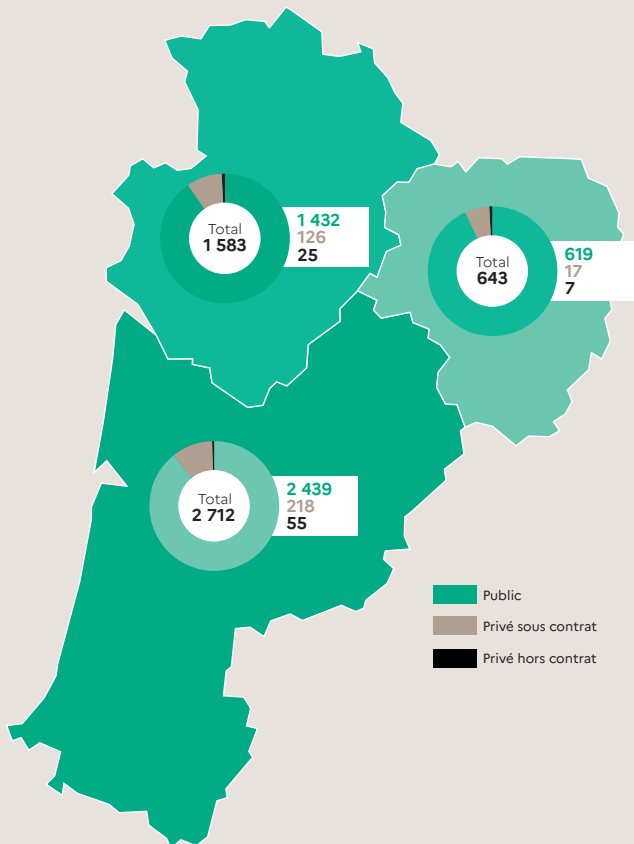
soit 89,9 % des enseignants
dans le public

Nombre moyen de postes
pour 100 élèves pour le
premier degré public :



Les écoles à la rentrée 2020

(Source : Ramsese)



Le second degré

rentrée 2020



458 163 élèves

dans le second degré
dont 378 423
dans le secteur public

soit 82,6 % des élèves
dans le public

276 307
collégiens

140 484
lycéens généraux
et technologiques

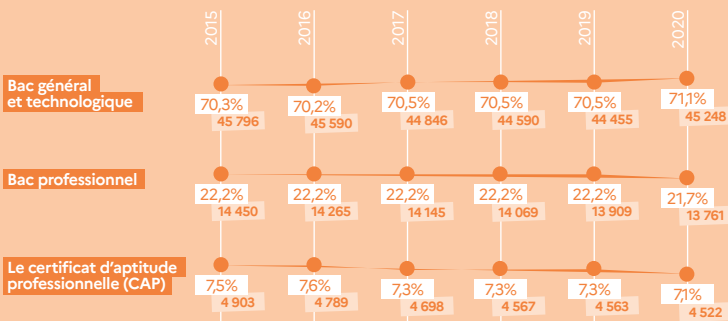
1 186
en EREA

40 186
lycéens
professionnels

dont 77 936 dans le privé
sous contrat et 1 804 dans le
privé hors contrat
(tous cycles confondus)

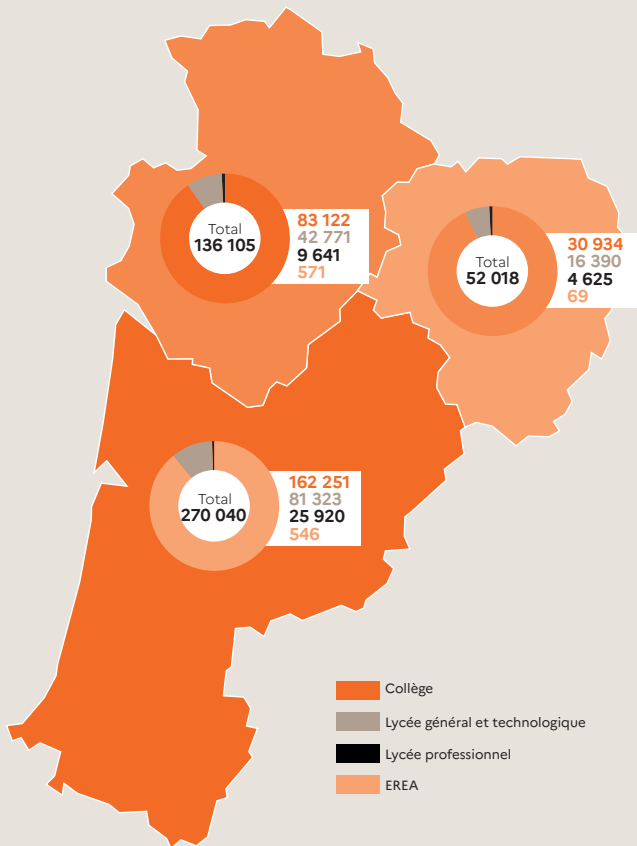
Évolution de la part d'élèves en seconde

(Source : Base Centrale de Pilotage - DEPP)



Répartition des effectifs

(Source constat - Base Centrale de Pilotage - DEPP)



Le second degré



978 établissements

dont 750 dans le secteur public

soit 76,7 % des établissements dans le public

638 collèges



10 EREA

197 lycées généraux et technologiques

136 lycées professionnels



39 208 enseignants

dont 32 803 dans le secteur public

soit 83,7 % des enseignants dans le public

10 EREA

139 LGT

106 LP

495 collèges

LGT : lycée général et technologique
LP : lycée professionnel

57 LGT

29 LP

142 collèges

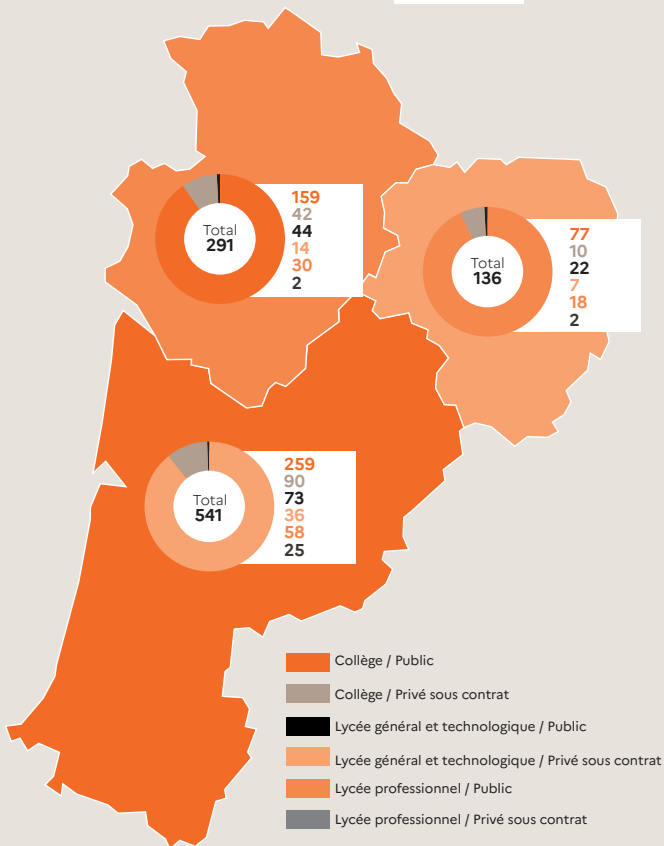
750 établissements publics

228 établissements privés sous contrat

Les établissements du second degré

(Source Base Centrale de Pilotage - DEPP)

rentrée 2020



Résultats aux examens

(Source MENJS - DEPP)

En 2021, le taux de réussite au baccalauréat dans la région académique Nouvelle-Aquitaine est de :



Bac général	97,9%
Bac technologique	94,7%
Bac professionnel	88,1%

↳ Baccalauréat général

Nombre d'admis à la session 2021	30 677
Pourcentage de réussite région Nouvelle-Aquitaine	97,9%
Moyenne nationale (y compris DROM)	97,6%

98,0%

Bordeaux

97,6%

Limoges

97,8%

Poitiers

↳ Baccalauréat technologique (hors STAV)

Nombre d'admis à la session 2021	9 943
Pourcentage de réussite région Nouvelle-Aquitaine	94,7%
Moyenne nationale (y compris DROM)	93,8%

94,9%

Bordeaux

94,1%

Limoges

94,6%

Poitiers

↳ Baccalauréat professionnel (hors bacs agricoles)

Nombre d'admis à la session 2021	12 826
Pourcentage de réussite région Nouvelle-Aquitaine	88,1%
Moyenne nationale (y compris DROM)	85,9%



↳ Diplôme national du brevet (DNB)

Nombre d'admis à la session 2021	60 106
Pourcentage de réussite région Nouvelle-Aquitaine	86,9%
Moyenne nationale (y compris DROM)	88,0%



↳ Brevet de technicien supérieur (BTS)

Nombre d'admis à la session 2021	12 106
Pourcentage de réussite région Nouvelle-Aquitaine	86,3%
Moyenne nationale (y compris DROM)	86,1%



Éducation prioritaire

(Sources Ramses pour les établissements et constat pour les effectifs)

Le réseau d'éducation prioritaire est composé de REP et de REP+

REP

46 REP



370 établissements
dont **46 collèges**
et **324 écoles**



59 693 élèves

REP +

9 REP+



74 établissements
dont **9 collèges**
et **65 écoles**



12 956 élèves

- Charentes : 2 collèges, 8 écoles
- Charente-Maritime : 1 collège, 4 écoles
- Deux-Sèvres : 4 collèges, 12 écoles
- Vienne : 3 collèges, 12 écoles

- Charente : 2 collèges, 15 écoles
- Charente-Maritime : 1 collège, 10 écoles
- Vienne : 1 collège, 6 écoles

- Creuse : 1 collège, 12 écoles
- Haute-Vienne : 4 collèges, 16 écoles

- Corrèze : 1 collège, 7 écoles
- Haute-Vienne : 1 collège, 7 écoles

★ 5 Cités éducatives

- Angoulême
- Bordeaux
- Lormont
- Pau
- Soyaux

- Dordogne : 5 collèges, 54 écoles
- Gironde : 15 collèges, 137 écoles
- Landes : 3 collèges, 21 écoles
- Lot-et-Garonne : 5 collèges, 28 écoles
- Pyrénées-Atlantiques : 3 collèges, 20 écoles

- Gironde : 3 collèges et 20 écoles

■ REP
■ REP +

Apprentissage

(Sources BCP / Enquête SIFA au 31-12-2020)

Les effectifs et établissements



56 947
apprentis

Inscrits dans
251 centres de formation
d'apprentis

34
CFA publics



217
CFA privés

Détails des effectifs par niveau

	Niveau 3	Niveau 4	Niveau 5	Niveau 6	Niveaux 7/8	
Bordeaux	10 093	6 424	6 854	4 360	5 308	
Limoges	2 203	1 253	808	495	336	
Poitiers	6 920	4 035	3 932	1 632	2 294	
	19 216	11 712	11 594	6 487	7 938	Total

L'enseignement supérieur

(Source Fichiers de l'enseignement supérieur - SIES)



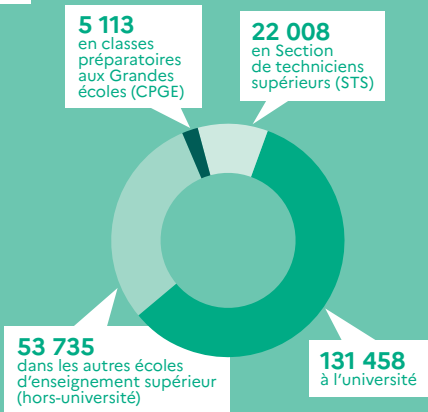
rentrée 2020

212 314
étudiants

Bordeaux **133 372**

Limoges **25 239**

Poitiers **53 703**



Taux de poursuite vers le supérieur (en %)

(Source : Schéma Post-Bac 2020 - SIES)

* Double inscription (licence et classes préparatoires aux grandes écoles)

		2017	2018	2019
		Tous bacs		
Université (hors DI*)	Nouvelle-Aquitaine	33,1	33,5	32,4
	Moyenne nationale	32,9	33,2	32,3
IUT	Nouvelle-Aquitaine	7,5	7,4	6,8
	Moyenne nationale	7,5	7,5	7,1
BTS	Nouvelle-Aquitaine	20,4	20,9	21,9
	Moyenne nationale	21,1	21,6	22,4
CPGE	Nouvelle-Aquitaine	5,3	5,4	4,9
	Moyenne nationale	6,1	6,1	5,6
Autres formations	Nouvelle-Aquitaine	6,1	7,4	8,0
	Moyenne nationale	8,1	9,2	9,5
Total (hors DI)	Nouvelle-Aquitaine	72,4	74,6	74,0
	Moyenne nationale	75,8	77,6	76,9

Établissements d'enseignement supérieur

6 universités

dont :

8 IUT (institut universitaire et technologie)

↳ Bordeaux, Bordeaux Montaigne, Bayonne, Pau, Angoulême, La Rochelle, Poitiers, Limoges

3 INSPÉ (Institut national supérieur du professorat et de l'éducation)

↳ Bordeaux, Limoges, Poitiers

17 écoles d'ingénieur (publiques et privées)

↳ 10 au sein de l'académie de Bordeaux :

Agro à Gradignan, CESI à Bordeaux et à Pau (Assat), ENSGTI à Pau, IPB à Bordeaux, ESTIA à Bidart, Elisa AeroSpace à Saint-Jean-d'Ilac, ENSAM à Talence, ISA BTP à Anglet, ESME Sudria à Bordeaux

↳ 2 au sein de l'académie de Limoges :

ENSIL-ENSCI et 3IL à Limoges

↳ 5 écoles au sein de l'académie de Poitiers :

CESI à La Rochelle (Lagord) et Angoulême, ENSMA à Poitiers, EIGSI à La Rochelle, ENSIP à Poitiers

1 IEP (Institut d'études politiques)

↳ Bordeaux

2 IPAG (Institut de préparation à l'administration générale)

↳ Limoges, Poitiers



Les personnels

Bilan social novembre 2020



97 648
personnels

sont en poste
dans la région
académique
Nouvelle-Aquitaine

64 717 sont enseignants dans les écoles ou les établissements dont :



55 222
dans le public

9 495
dans le privé

9 932

sont des personnels
d'encadrement,
d'orientation,
d'éducation et ATSS

14 282

sont des personnels dans
l'enseignement public
supérieur

Répartition des personnels

Bilan social - janvier 2020

Les personnels DIEO 1 883	Administration	9
	Direction	1 258
	Éducation <i>dont CPE</i>	1 150 <i>1 031</i>
	Inspection	276
	Psychologues de l'Éducation nationale	757
Personnels du 1 ^{er} degré 18 923	Enseignants	25 509
	<i>Public</i>	22 419
	<i>Privé</i>	3 090
	Remplacement	3 751
	Autres (AESH, auxiliaires de vie scolaire...)	4 466
Personnels du 2 nd degré 28 904	Enseignants	39 208
	<i>Public</i>	32 803
	<i>Privé</i>	6 405
	Personnels de documentation	1 022
	Personnels d'éducation (CPE)	1 031
	Psychologues de l'Éducation nationale	757
	AESH	6 935
	Autres (dont directeurs délégués aux formations professionnelles et technolo- giques, assistants étrangers...)	5 037
Personnels ATSS 3 431	Personnels administratifs	4 361
	Personnels médico-sociaux	1 142
	Personnels techniques	926
	Autres (apprenti classique/professeur, conseillers en formation continue, administration...)	53

Les dépenses

5,79 milliards de budget annuel



94 % sont consacrés à la rémunération des personnels
(les 6 % restants sont dédiés au fonctionnement) des personnels

Répartition du budget académique

Enseignement privé

8 %
482,6 M€

Premier degré public

32 %
1 843,8 M€

Second degré public

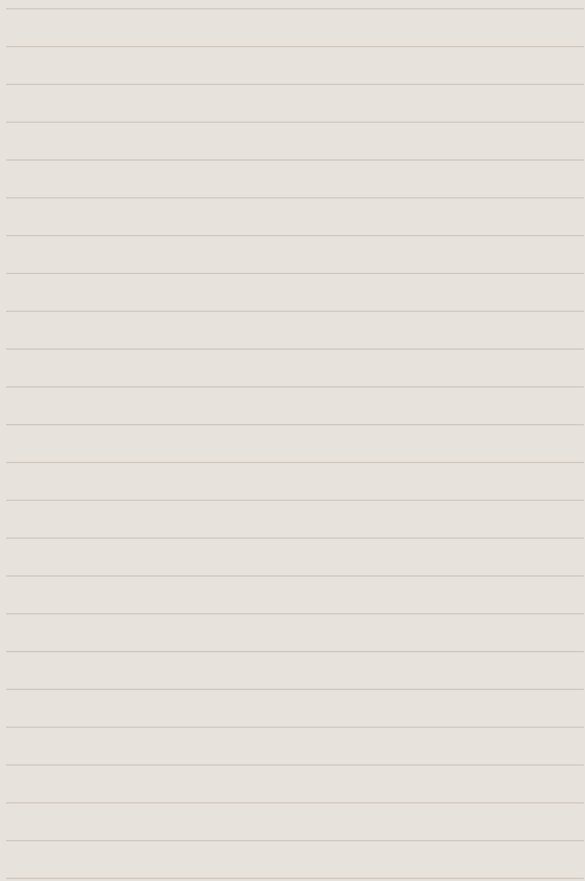
49 %
2 843,1 M€

Soutien de la politique
de l'Éducation nationale

2 %
137,7 M€

Vie de l'élève

8 %
487,6 M€



Nous suivre en ligne sur
ac-bordeaux.fr



@RANouvAquitaine