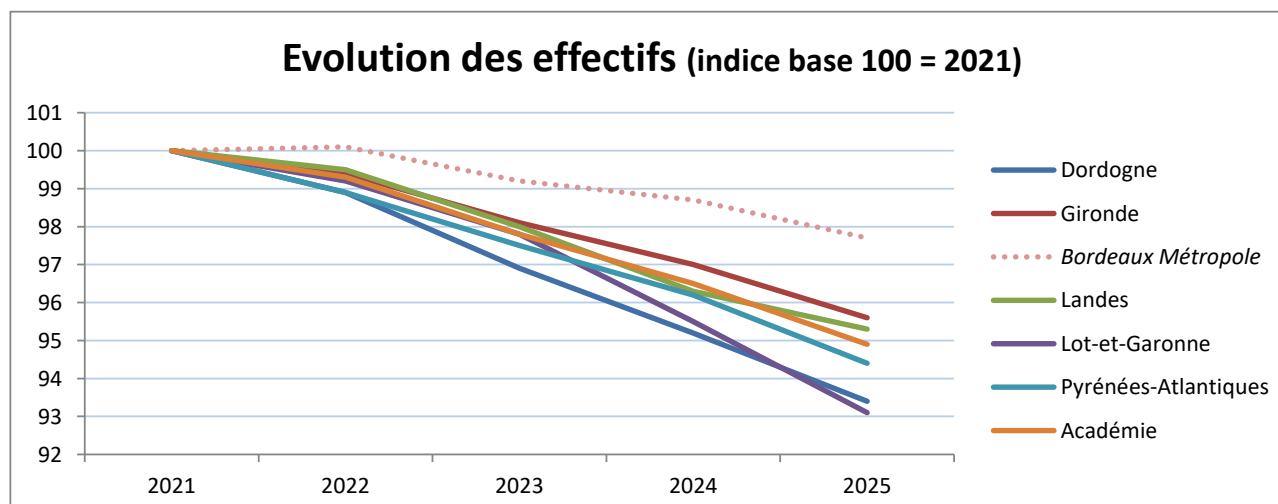


Premier degré PUBLIC - constat des rentrées 2021 à 2025

		2021	2022	2023	2024	2025	Ecart 2024-2025
Dordogne	Préélémentaire	9 811	9 608	9 462	9 490	9 439	-51
	Elémentaire	18 098	17 965	17 554	17 062	16 577	-485
	Ens. spécialisé	320	332	343	335	357	22
	Autres (*)						0
	TOTAL	28 229	27 905	27 359	26 887	26 373	-514
Gironde <i>dont Bordeaux Métropole</i>	Préélémentaire	49 165	48 707	48 040	47 979	47 533	-446
	Elémentaire	85 868	85 513	84 357	82 911	81 377	-1 534
	Ens. spécialisé	1 167	1 194	1 208	1 244	1 288	44
	Autres (*)				7	6	-1
	TOTAL	136 200	135 414	133 605	132 134	130 198	-1 936
	<i>Préélémentaire</i>	<i>23 965</i>	<i>24 024</i>	<i>23 840</i>	<i>23 784</i>	<i>23 446</i>	<i>-338</i>
	<i>Elémentaire</i>	<i>39 358</i>	<i>39 344</i>	<i>38 921</i>	<i>38 660</i>	<i>38 329</i>	<i>-331</i>
	<i>Ens. spécialisé</i>	<i>606</i>	<i>629</i>	<i>639</i>	<i>654</i>	<i>699</i>	<i>45</i>
	<i>Autres (*)</i>						<i>0</i>
	TOTAL	63 929	63 997	63 400	63 098	62 474	-624
Landes	Préélémentaire	10 818	10 835	10 759	10 764	10 809	45
	Elémentaire	20 785	20 620	20 230	19 709	19 327	-382
	Ens. spécialisé	315	288	288	270	272	2
	Autres (*)				8	10	2
	TOTAL	31 918	31 743	31 277	30 743	30 408	-335
Lot-et-Garonne	Préélémentaire	8 783	8 719	8 689	8 552	8 328	-224
	Elémentaire	16 231	16 095	15 771	15 337	14 945	-392
	Ens. spécialisé	190	193	185	176	179	3
	Autres (*)				13	8	-5
	TOTAL	25 204	25 007	24 645	24 065	23 452	-613
Pyrénées-Atlantiques	Préélémentaire	15 063	14 899	14 894	14 834	14 671	-163
	Elémentaire	27 391	27 079	26 466	25 959	25 362	-597
	Ens. spécialisé	305	332	311	310	306	-4
	Autres (*)				14	11	-3
	TOTAL	42 759	42 310	41 671	41 103	40 339	-764
Académie	Préélémentaire	93 640	92 768	91 844	91 619	90 780	-839
	Elémentaire	168 373	167 272	164 378	160 978	157 588	-3 390
	Ens. spécialisé	2 297	2 339	2 335	2 335	2 402	67
	Autres (*)	0	0	0	42	35	-7
	TOTAL	264 310	262 379	258 557	254 932	250 805	-4 127

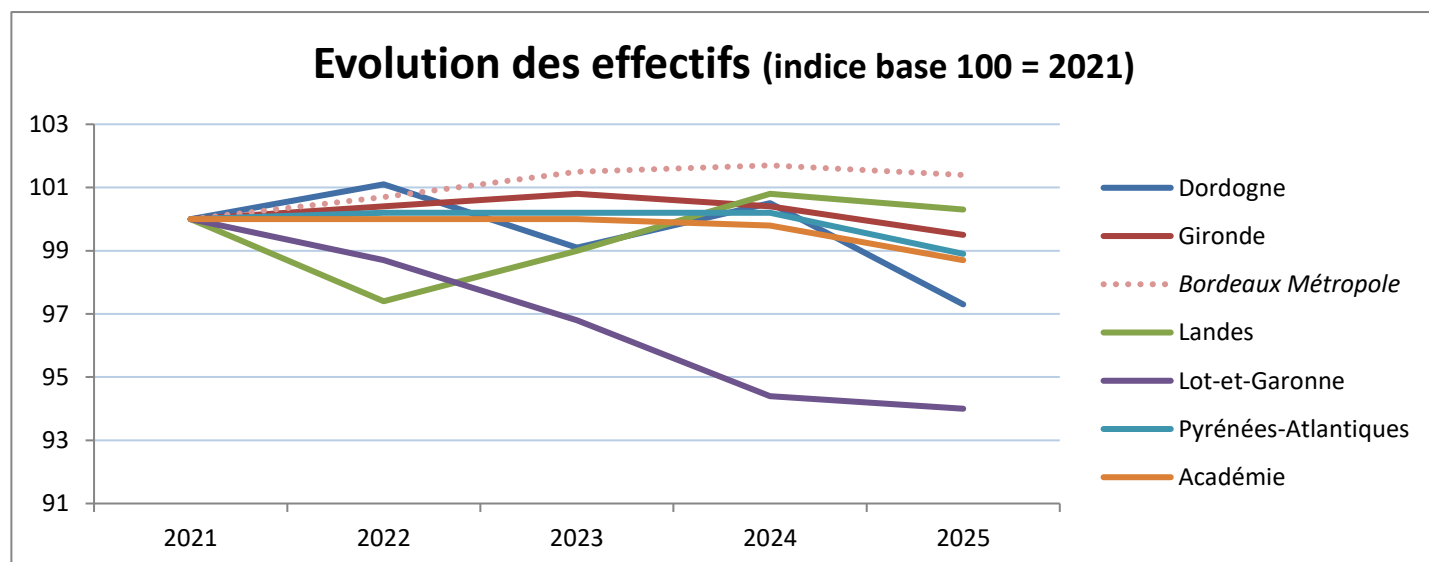
Source : constat



Premier degré PRIVE SOUS CONTRAT - constat des rentrées 2021 à 2025

		2021	2022	2023	2024	2025	Ecart 2024-2025
Dordogne	Préélémentaire	653	670	642	658	646	-12
	Elémentaire	1 303	1 306	1 303	1 312	1 259	-53
	Ens. spécialisé	22	24	16	17	19	2
	TOTAL	1 978	2 000	1 961	1 987	1 924	-63
Gironde <i>dont Bordeaux Métropole</i>	Préélémentaire	4 231	4 230	4 287	4 295	4 296	1
	Elémentaire	9 242	9 305	9 287	9 238	9 124	-114
	Ens. spécialisé	116	106	117	108	107	-1
	TOTAL	13 589	13 641	13 691	13 641	13 527	-114
	<i>Préélémentaire</i>	<i>2 665</i>	<i>2 677</i>	<i>2 694</i>	<i>2 718</i>	<i>2 731</i>	<i>13</i>
	<i>Elémentaire</i>	<i>5 967</i>	<i>6 025</i>	<i>6 071</i>	<i>6 070</i>	<i>6 022</i>	<i>-48</i>
	<i>Ens. spécialisé</i>	<i>57</i>	<i>50</i>	<i>55</i>	<i>47</i>	<i>55</i>	<i>8</i>
	TOTAL	8 689	8 752	8 820	8 835	8 808	-27
Landes	Préélémentaire	829	812	878	890	885	-5
	Elémentaire	1 738	1 690	1 665	1 702	1 687	-15
	Ens. spécialisé	23	21	21	19	26	7
	TOTAL	2 590	2 523	2 564	2 611	2 598	-13
Lot-et-Garonne	Préélémentaire	1 018	959	940	931	949	18
	Elémentaire	1 888	1 914	1 877	1 813	1 783	-30
	Ens. spécialisé	30	25	24	27	27	0
	TOTAL	2 936	2 898	2 841	2 771	2 759	-12
Pyrénées-Atlantiques	Préélémentaire	4 727	4 774	4 807	4 872	4 835	-37
	Elémentaire	9 132	9 114	9 086	9 018	8 866	-152
	Ens. spécialisé	38	39	36	35	43	8
	TOTAL	13 897	13 927	13 929	13 925	13 744	-181
Académie	Préélémentaire	11 458	11 445	11 554	11 646	11 611	-35
	Elémentaire	23 303	23 329	23 218	23 083	22 719	-364
	Ens. spécialisé	229	215	214	206	222	16
	TOTAL	34 990	34 989	34 986	34 935	34 552	-383

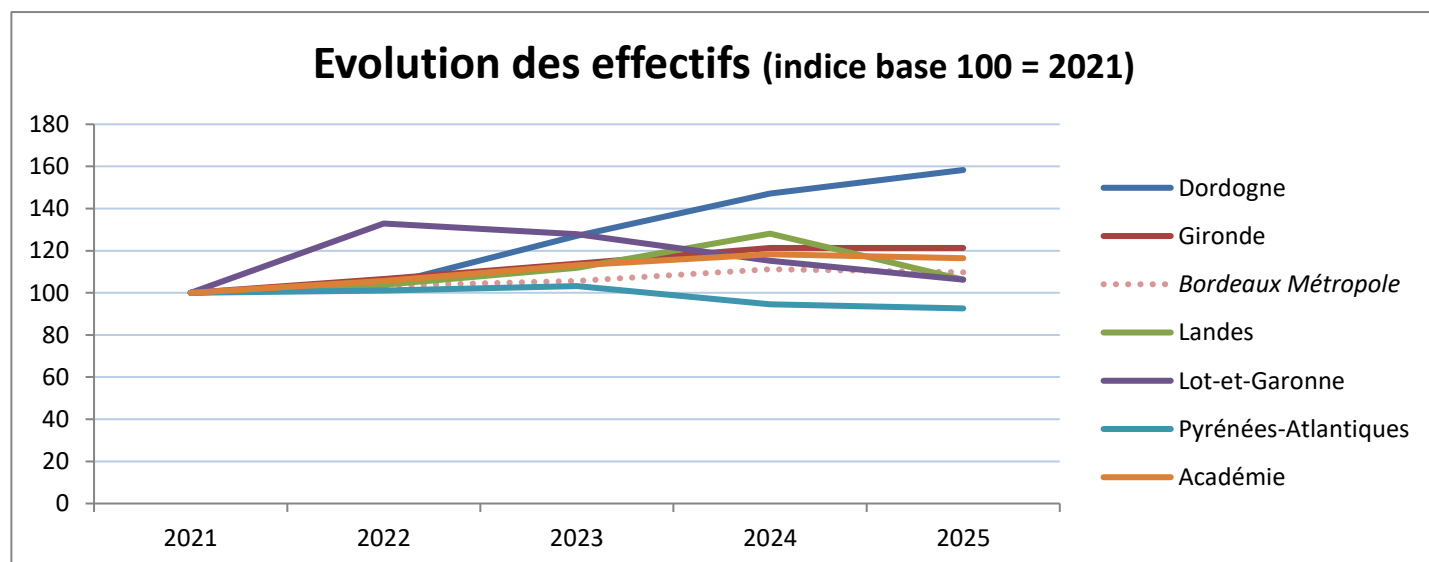
Source : constat



Premier degré PRIVE HORS CONTRAT - constat des rentrées 2021 à 2025

		2021	2022	2023	2024	2025	Ecart 2024-2025
Dordogne	Préélémentaire	100	102	119	137	139	2
	Elémentaire	118	124	158	184	206	22
	Ens. spécialisé						
	TOTAL	218	226	277	321	345	24
Gironde <i>dont Bordeaux Métropole</i>	Préélémentaire	528	509	538	582	582	
	Elémentaire	522	609	658	692	692	
	Ens. spécialisé						
	TOTAL	1 050	1 118	1 196	1 274	1 274	
	<i>Préélémentaire</i>	<i>341</i>	<i>317</i>	<i>314</i>	<i>338</i>	<i>345</i>	<i>7</i>
	<i>Elémentaire</i>	<i>319</i>	<i>365</i>	<i>383</i>	<i>396</i>	<i>379</i>	<i>-17</i>
	<i>Ens. spécialisé</i>						
	TOTAL	660	682	697	734	724	-10
Landes	Préélémentaire	92	99	106	116	81	-35
	Elémentaire	118	119	129	153	142	-11
	Ens. spécialisé						
	TOTAL	210	218	235	269	223	-46
Lot-et-Garonne	Préélémentaire	42	50	42	51	38	-13
	Elémentaire	37	55	59	39	46	7
	Ens. spécialisé				1		-1
	TOTAL	79	105	101	91	84	-7
Pyrénées-Atlantiques	Préélémentaire	174	167	185	160	167	7
	Elémentaire	301	313	305	289	273	-16
	Ens. spécialisé						
	TOTAL	475	480	490	449	440	-9
Académie	Préélémentaire	936	927	990	1 046	1 007	-39
	Elémentaire	1 096	1 220	1 309	1 357	1 359	2
	Ens. spécialisé				1		-1
	TOTAL	2 032	2 147	2 299	2 404	2 366	-38

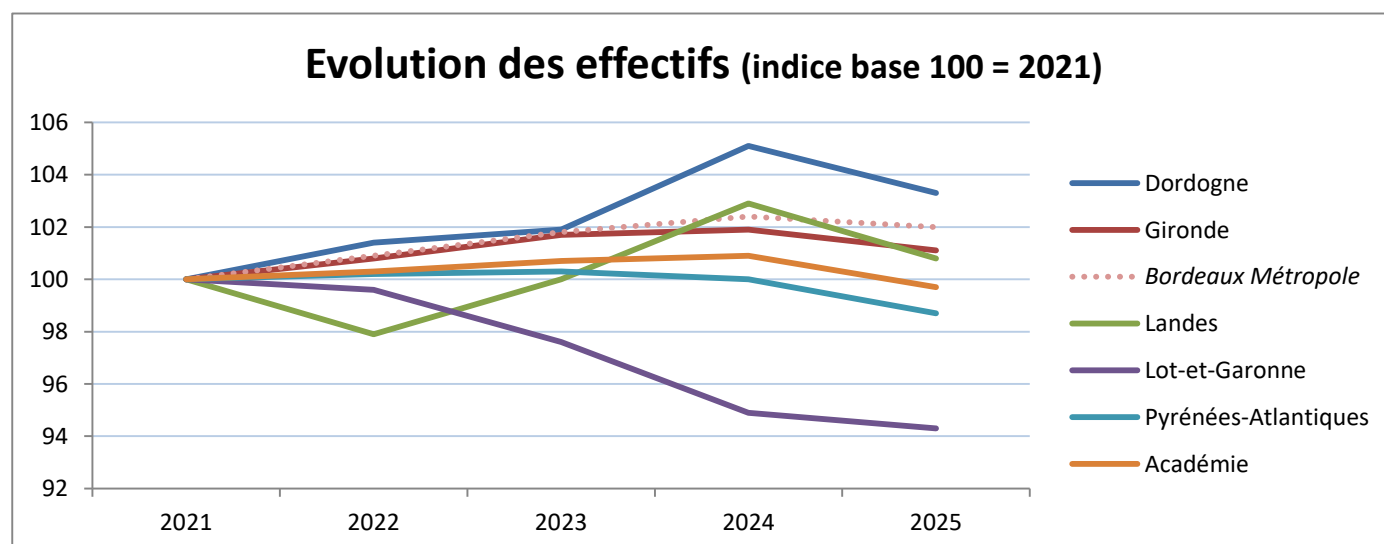
Source : constat



Premier degré TOTAL PRIVE (SOUS CONTRAT + HORS CONTRAT) - constat des rentrées 2021 à 2025

		2021	2022	2023	2024	2025	Ecart 2024-2025
Dordogne	Préélémentaire	753	772	761	795	785	-10
	Elémentaire	1 421	1 430	1 461	1 496	1 465	-31
	Ens. spécialisé	22	24	16	17	19	2
	TOTAL	2 196	2 226	2 238	2 308	2 269	-39
Gironde <i>dont Bordeaux Métropole</i>	Préélémentaire	4 759	4 739	4 825	4 877	4 878	1
	Elémentaire	9 764	9 914	9 945	9 930	9 816	-114
	Ens. spécialisé	116	106	117	108	107	-1
	TOTAL	14 639	14 759	14 887	14 915	14 801	-114
	<i>Préélémentaire</i>	<i>3 006</i>	<i>2 994</i>	<i>3 008</i>	<i>3 056</i>	<i>3 076</i>	<i>20</i>
	<i>Elémentaire</i>	<i>6 286</i>	<i>6 390</i>	<i>6 454</i>	<i>6 466</i>	<i>6 401</i>	<i>-65</i>
	<i>Ens. spécialisé</i>	<i>57</i>	<i>50</i>	<i>55</i>	<i>47</i>	<i>55</i>	<i>8</i>
	TOTAL	9 349	9 434	9 517	9 569	9 532	-37
Landes	Préélémentaire	921	911	984	1 006	966	-40
	Elémentaire	1 856	1 809	1 794	1 855	1 829	-26
	Ens. spécialisé	23	21	21	19	26	7
	TOTAL	2 800	2 741	2 799	2 880	2 821	-59
Lot-et-Garonne	Préélémentaire	1 060	1 009	982	982	987	5
	Elémentaire	1 925	1 969	1 936	1 852	1 829	-23
	Ens. spécialisé	30	25	24	27	27	
	Autres (*)				1		-1
	TOTAL	3 015	3 003	2 942	2 862	2 843	-19
Pyrénées-Atlantiques	Préélémentaire	4 901	4 941	4 992	5 032	5 002	-30
	Elémentaire	9 433	9 427	9 391	9 307	9 139	-168
	Ens. spécialisé	38	39	36	35	43	8
	TOTAL	14 372	14 407	14 419	14 374	14 184	-190
Académie	Préélémentaire	12 394	12 372	12 544	12 692	12 618	-74
	Elémentaire	24 399	24 549	24 527	24 440	24 078	-362
	Ens. spécialisé	229	215	214	206	222	16
	Autres (*)				1		-1
	TOTAL	37 022	37 136	37 285	37 339	36 918	-421

Source : constat



Premier degré TOTAL PUBLIC + PRIVE - constat des rentrées 2021 à 2025

		2021	2022	2023	2024	2025	Ecart 2024-2025
Dordogne	Préélémentaire	10 564	10 380	10 223	10 285	10 224	-61
	Elémentaire	19 519	19 395	19 015	18 558	18 042	-516
	Ens. spécialisé	342	356	359	352	376	24
	Autres (*)						
	TOTAL	30 425	30 131	29 597	29 195	28 642	-553
Gironde <i>dont Bordeaux Métropole</i>	Préélémentaire	53 924	53 446	52 865	52 856	52 411	-445
	Elémentaire	95 632	95 427	94 302	92 841	91 193	-1 648
	Ens. spécialisé	1 283	1 300	1 325	1 352	1 395	43
	Autres (*)				7	6	-1
	TOTAL	150 839	150 173	148 492	147 056	145 005	-2 051
	<i>Préélémentaire</i>	<i>26 971</i>	<i>27 018</i>	<i>26 848</i>	<i>26 840</i>	<i>26 522</i>	<i>-318</i>
	<i>Elémentaire</i>	<i>45 644</i>	<i>45 734</i>	<i>45 375</i>	<i>45 126</i>	<i>44 730</i>	<i>-396</i>
	<i>Ens. spécialisé</i>	<i>663</i>	<i>679</i>	<i>694</i>	<i>701</i>	<i>754</i>	<i>53</i>
	<i>Autres (*)</i>						
	TOTAL	73 278	73 431	72 917	72 667	72 006	-661
Landes	Préélémentaire	11 739	11 746	11 743	11 770	11 775	5
	Elémentaire	22 641	22 429	22 024	21 564	21 156	-408
	Ens. spécialisé	338	309	309	289	298	9
	Autres (*)				8	10	2
	TOTAL	34 718	34 484	34 076	33 631	33 239	-392
Lot-et-Garonne	Préélémentaire	9 843	9 728	9 671	9 534	9 315	-219
	Elémentaire	18 156	18 064	17 707	17 189	16 774	-415
	Ens. spécialisé	220	218	209	203	206	3
	Autres (*)				14	8	-6
	TOTAL	28 219	28 010	27 587	26 940	26 303	-637
Pyrénées-Atlantiques	Préélémentaire	19 964	19 840	19 886	19 866	19 673	-193
	Elémentaire	36 824	36 506	35 857	35 266	34 501	-765
	Ens. spécialisé	343	371	347	345	349	4
	Autres (*)				14	11	-3
	TOTAL	57 131	56 717	56 090	55 491	54 534	-957
Académie	Préélémentaire	106 034	105 140	104 388	104 311	103 398	-913
	Elémentaire	192 772	191 821	188 905	185 418	181 666	-3 752
	Ens. spécialisé	2 526	2 554	2 549	2 541	2 624	83
	Autres (*)				43	35	-8
	TOTAL	301 332	299 515	295 842	292 313	287 723	-4 590

Source : constat

