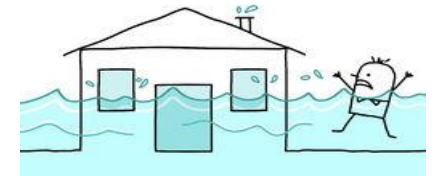


LA SECURITE EN EPLE

- Risques majeurs
- Autres risques :
 - Attentat-intrusion
 - Incendie
- Se prémunir

Risques majeurs

- **Risques Naturels** : l'ensemble des menaces que certains phénomènes et aléas naturels font peser sur des populations, des ouvrages et des équipements.
- **Risques Technologiques** : sont liés à l'action humaine et plus précisément à la manipulation, au transport ou au stockage de substances dangereuses pour la santé et l'environnement.
- **Risques Sanitaires** : menace pour la santé des populations.
- **Risques Attentat-Intrusion**



Risques Naturels prédominants dans les Landes

- INCENDIE DE FORÊTS
- TEMPÊTE
- TORNADE
- INONDATION



INCENDIES DE FORÊTS

Jeudi 8 septembre 2016 : [un feu sur la commune de Trensacq, a dévasté 70 hectares](#) en quelques heures en Hautes Landes, au nord de Sabres.

Mercredi 5 juillet 2017 : [un feu se déclenche dans la zone militaire de Captieux](#), dans les Landes. Ce sont **400 hectares** de pins qui partent en fumée.

Jeudi 11 juillet 2019 : [aux bords d'une voie ferrée dans la commune de Ychoux](#), le sinistre se déclare et ce sont alors **157 hectares** qui partent en fumée.

Mardi 16 juillet 2019 : [dans la commune de Salles à proximité d'une voie ferrée](#), un incendie se déclare et **68 hectares** brûlent.

Dimanche 5 août 2019 : [c'est le 3ème incendie de l'été 2019 à Salles](#), un incendie avait déjà détruit **68 hectares** le 16 juillet et jeudi 1er août, **5 hectares**. Celui ci débute le dimanche 5 août, et détruit **30 hectares** de pins supplémentaires. Au total 103 hectares sont partis en fumée dans la commune de Salles.

LA TEMPÊTE



Tempête Fabien dimanche 22 décembre 2019
rafales à 142 km/h



Tempête Martin 27 et 28 décembre 1999
rafales à 198 km/h dans l'île d'Oléron :
13 morts et 3 disparus en Charente-Maritime,
6 morts en Charente, un dans les Landes,
deux en Gironde et deux en Dordogne.



Tempête Klaus 23 janvier 2009 rafaes à 150 km/h



Tornades recensées dans les Landes

Cette liste recueille tous les cas validés et certains.

Jour	Commune	Dpt	Classe
08/11/2019	BENQUET	40	
30/06/2017	ANGRESSE	40	EF0
20/09/1995	BISCARROSSE	40	EF2
23/08/1965	TARNOS	40	EF2
01/08/1963	MAZEROLLES	40	EF3

Intensité maximale d'une tornade :

EF0, soit des vents estimés entre 105 km/h et 135 km/h

EF1, soit des vents estimés entre 135 km/h et 175 km/h

EF2, soit des vents estimés entre 175 km/h et 220 km/h

EF3, soit des vents estimés entre 220 km/h et 270 km/h

RISQUES TECHNOLOGIQUES

- Transport des matières dangereuses



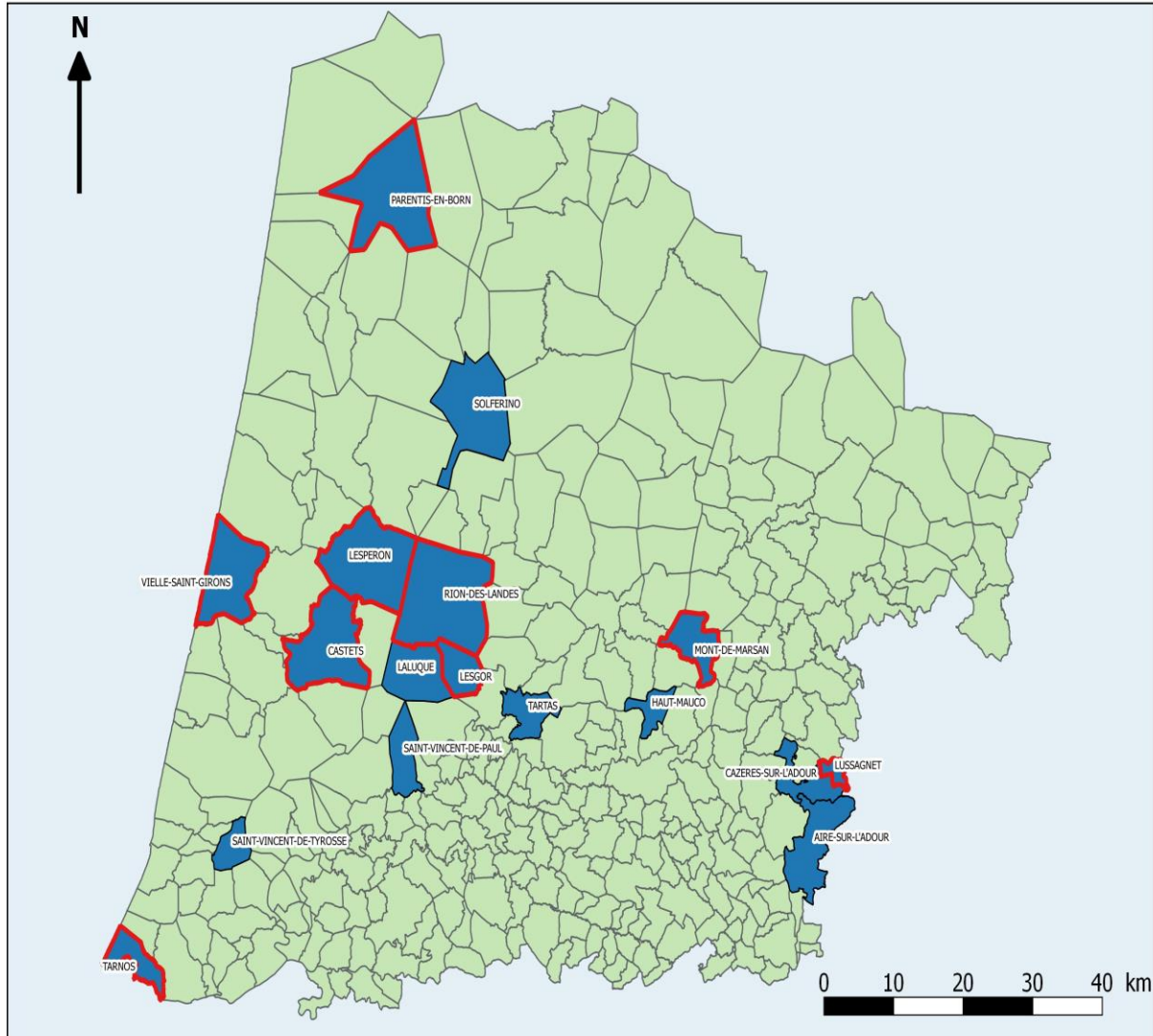
Le 22 mars 2019 trois wagons transportant des matières toxiques sont sortis des rails à Bégaar

- Les risques industriels



Usine Lubrizol à Rouen, le 26 septembre 2019

Carte des risques industriels dans les Landes Année scolaire 2018-2019



Légende

-  Communes concernées par un (des) risque(s) industriel(s) SEVESO seuil haut
-  Communes concernées par un (des) risque(s) industriel(s)

Les sites classés Seveso dans les Landes (40)
Liste des établissements classés SEVESO
Seuil haut

Usine DRT à VIELLE ST GIRONS
ALKION BAYONNE à TARNOS (LVC)
ACTION PIN à CASTETS
FIRMENICH Productions SAS à CASTETS
TEREGA à LUSSAGNET
SPD (Sté Pétrolière de Dépôts) à MONT DE MARSAN
Usine DRT à CASTETS
Usine DRT à LESPERON
MLPC International SA à Rion-des-Landes
10-MLPC International SA à LESGOR
11-VERMILION REP S.A.S. à PARENTIS EN BORN

Seuil bas

AIR LIQUIDE FRANCE INDUSTRIES à TARNOS
MAISADOUR SCA à HAUT MAUCO
EURALIS CEREALES à SOLFERINO
TEMBEC TARTAS à TARTAS



Concepteur: DSDEN 40
Sources: DDRM 40
actualisées DSDEN 40
© DSDEN 40
Janvier 2019

Les dangers près de
chez nous...

RISQUES SANITAIRES

Quelques epidémies et pandémies				
Morts	Lieu	Dates	Nom	Maladies
770 000 (en cours)	Monde	De 1981 à nos jours	Sida	Affecte le système immunitaire et rend les patients vulnérables aux infections opportunistes.
774	Monde	2002-2004	Épidémie de SRAS de 2002-2004	Syndrome respiratoire aigu sévère lié au coronavirus
203	La Réunion	2005-2006	Épidémie de chikungunya à La Réunion	Chikungunya
774	France	2008	Épidémie de rougeole en France en 2008	Rougeole
Entre 151 700 et 575 400	Monde	Avril 2009- Août 2010	Grippe A (H1N1) de 2009	Virus de la grippe A (H1N1)
53	Europe	2011	Épidémie de gastro-entérite et de syndrome hémolytique et urémique de 2011 en Europe	Gastro-entérite Syndrome hémolytique et urémique
+ 285 000 (en cours)	Monde	2019–présent	Pandémie de covid-19	Maladie à coronavirus 2019

Attentat-Intrusion



Incendie



Les différents plans de prévention **doivent** être étudiés en local, avec l'assistance des personnes qualifiées (gendarmerie, police, pompiers, équipe mobile de sécurité, agents de prévention...).

LA PREVENTION DES RISQUES MAJEURS

1- Les PLANS D'ORGANISATION des SECOURS

Le dispositif **ORSEC** est un système polyvalent de gestion de la crise.

POI

**Plan d'Opération
Interne**

PCS

**Plan Communal de
Sauvegarde**

PPI

**Plans particuliers
d'intervention**

En [savoir](#)
plus...

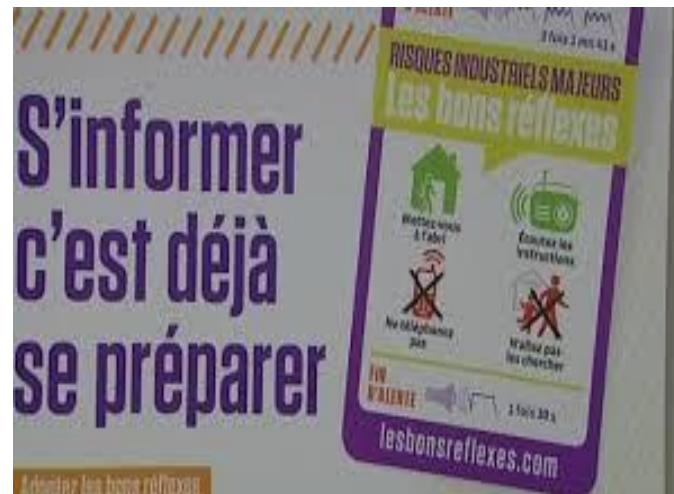
2- LES DOCUMENTS D'INFORMATION

DDRM

Dossier Départemental
Des Risques Majeurs.

DICRIM

Document d'Information Communal
sur les Risques Majeurs.



LA PREVENTION DANS LES ETABLISSEMENTS SCOLAIRES

1- Plan particulier de mise en sûreté face aux risques majeurs

- L'élaboration du PPMS demande la collaboration de **toute** la communauté éducative.

2- Les exercices

Les exercices de mise en œuvre des PPMS et d'incendie permettent d'en vérifier le caractère opérationnel et d'en assurer la **validation**.

- Au moins deux **exercices d'incendie**
- Au moins un **exercice risques majeurs**
- Au moins un **exercice attentat-intrusion**

3- La culture de la sécurité

Les actions du PPMS mises en œuvre (mises à jour, exercices...) constituent un contexte éducatif favorable pour l'organisation d'activités pédagogiques contribuant à la formation du futur citoyen.

La sécurité c'est l'affaire de tous !

SEMAINE THEMATIQUE

